

EM・A

エンドミルチャック

End Mill Chuck

BT
AHO-A
HSK-A/E/F/C
HSK-T
C
UTS
ST
専用機
関連機器
サブホルダ

サブホルダ
タッピングチャック
タップアダプタ
ドリリングチャック
アダプタ

エンドミルチャック
ストレートドリルチャック
フローティングホルダ

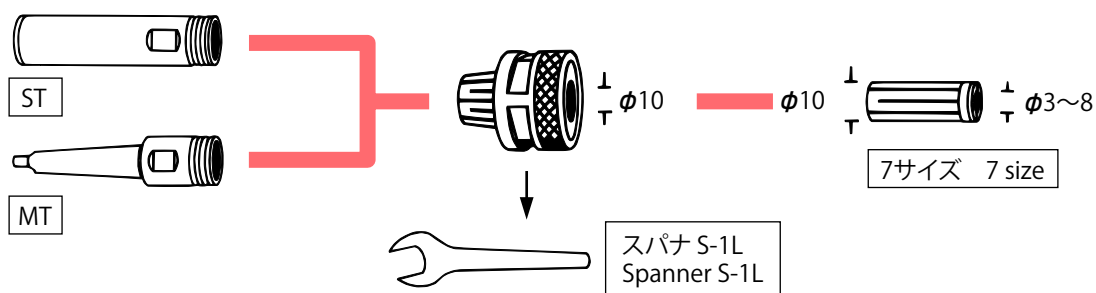
システム図 System Chart

19 シリーズ 19 series

シャンク (φ 3 ~ 10)
Shank (φ 3 ~ 10)

φ 10 コレット付キャップ (EMP-19A)
Nut with φ 10.0 collet (EMP-19A)

ストレートコレット
Straight collet



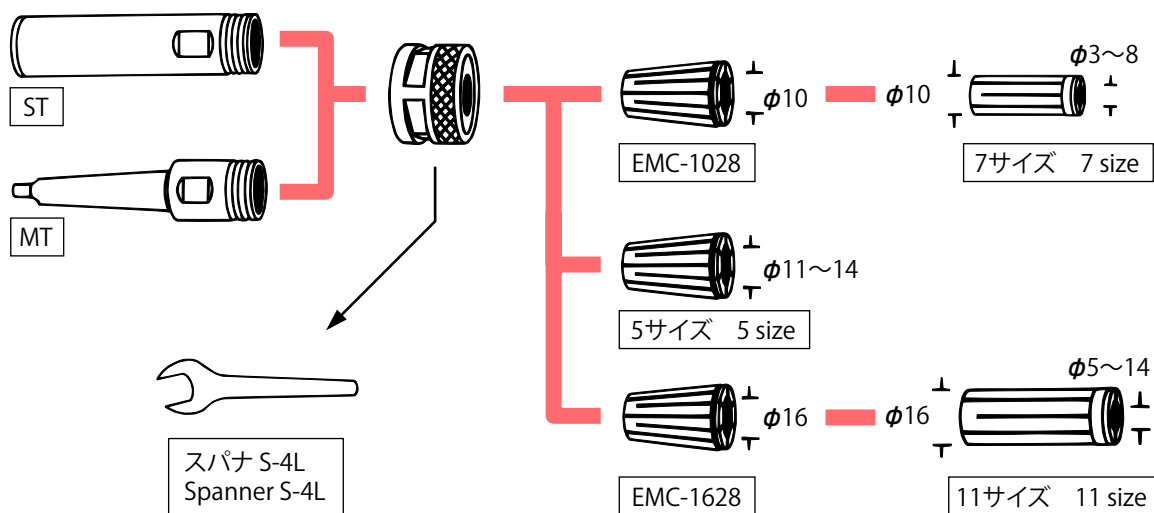
28 シリーズ 28 series

シャンク (φ 3 ~ 16)
Shank (φ 3 ~ 16)

キャップ (EMP-28A)
Nut (EMP-28A)

テーパコレット
Taper collet

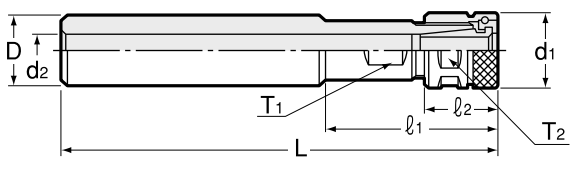
ストレートコレット
Straight collet



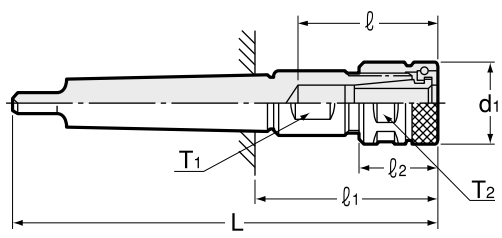
用途 Applications

1. 小径エンドミルの加工。
2. ミーリングチャックのサブホルダとしての使用。
1. Small diameter end milling
2. Extension for milling chuck

ストレートシャンク
Straight shank



MT シャンク
MT shank



商品コード Code	型式 Model	シリーズ Series	チャッキング範囲 Chucking Range	D h7	MT	d1	d2	L	ℓ	ℓ1	ℓ2	T1	T2	kg	キャップ Nut	—
0041 01101619	EM -1619A	19	3 ~ 10	16	—	26	7.5	100	—	50	20	17	24	0.17	EMP-19A φ10コレット付 with φ10 collet	11,530
0041 01102019	-2019A	19	3 ~ 10	20	—	26	11.5	125	—	50	20	17	24	0.23		11,530
0041 01102219	-2219A	19	3 ~ 10	22	—	26	11.5	125	—	50	20	17	24	0.27		12,470
0041 01102519	-2519A	19	3 ~ 10	25	—	26	11.5	150	—	50	20	17	24	0.41		13,290
0041 01103219	-3219A	19	3 ~ 10	32	—	26	11.5	150	—	65	20	22	24	0.65		15,070
0041 01104219	-4219A	19	3 ~ 10	42	—	26	11.5	175	—	80	20	22	24	1.17		16,700
0041 01100119	-T119A	19	3 ~ 10	—	1	26	—	120	44	58	20	17	24	0.16		16,470
0041 01100219	-T219A	19	3 ~ 10	—	2	26	—	150	52	75	20	17	24	0.27		16,470
0041 01100319	-T319A	19	3 ~ 10	—	3	26	—	180	52	86	20	17	24	0.45		18,600
0041 01102028	EM -2028A	28	3 ~ 16	20	—	36	11.5	125	—	60	25	27	33	0.34		EMP-28A
0041 01102228	-2228A	28	3 ~ 16	22	—	36	11.5	125	—	60	25	27	33	0.37	9,880	
0041 01102528	-2528A	28	3 ~ 16	25	—	36	17.5	150	—	60	25	27	33	0.40	10,710	
0041 01125428	-25428A	28	3 ~ 16	25.4	—	36	17.5	150	—	60	25	27	33		10,710	
0041 01103028	-3028A	28	3 ~ 16	30	—	36	17.5	150	—	60	25	27	33	0.55	11,640	
0041 01131728	-317528A	28	3 ~ 16	31.75	—	36	17.5	150	—	60	25	27	33	0.62	11,640	
0041 01103228	-3228A	28	3 ~ 16	32	—	36	17.5	150	—	60	25	27	33	0.62	12,470	
0041 01103528	-3528A	28	3 ~ 16	35	—	36	17.5	175	—	60	25	27	33		13,540	
0041 01104228	-4228A	28	3 ~ 16	42	—	36	17.5	175	—	60	25	27	33	1.24	14,120	
0041 01100228	-T228A	28	3 ~ 16	—	2	36	—	150	57	75	25	27	33	0.38	14,120	
0041 01100328	-T328A	28	3 ~ 16	—	3	36	—	180	73	86	25	27	33	0.58	16,000	
0041 01100428	-T428A	28	3 ~ 16	—	4	36	—	205	88	87.5	25	27	33	0.86	16,000	

1. 本体にはキャップは付属しております。
 2. コレット、専用スパナは、別途ご注文下さい。
1. Complete with nut.
 2. Collet and spanner are sold separately.

ご注文例 Ordering Example

EM - 20 28A
 サイズ シャンクサイズ 28 シリーズ
 Size Shank size 28 series

キャップ Nut P. 528	コレット Collet P. 528	スパナ Spanner P. 528

- BT
- AHO-A
- HSK-A/E/F/C
- HSK-T
- C
- UTS
- ST
- 専用機
- 関連機器
- プッシュメントリ
- スタブホルダ
- タッピングチャック
- タップアダプタ
- ドリルシャンクチャック
- 調整アダプタ
- エンドミルチャック
- ストレートドリルチャック
- フローティングホルダ

アクセサリ
Accessories

19 シリーズ用 ストレートコレット EMS
Straight collet for 19 series EMS

商品コード Code	型式 Model	内径 I.D.	—
0070 01010030	EMS -0310	3.0	1,870
0070 01010035	-03510	3.5	1,870
0070 01010040	-0410	4.0	1,870
0070 01010050	-0510	5.0	1,870
0070 01010060	-0610	6.0	1,870
0070 01010077	-07710	7.7	1,870
0070 01010080	-0810	8.0	1,870

28 シリーズ用 ストレートコレット EMS
Straight collet for 28 series EMS

商品コード Code	型式 Model	内径 I.D.	—
0070 01016050	EMS -0516	5.0	2,420
0070 01016060	-0616	6.0	2,420
0070 01016077	-07716	7.7	2,420
0070 01016080	-0816	8.0	2,420
0070 01016090	-0916	9.0	2,420
0070 01016100	-1016	10.0	2,420
0070 01016110	-1116	11.0	2,420
0070 01016120	-1216	12.0	2,420
0070 01016125	-12516	12.5	2,420
0070 01016130	-1316	13.0	2,420
0070 01016140	-1416	14.0	2,420

テーパコレット EMC
Taper collet

商品コード Code	型式 Model	内径 I.D.	—
0070 01028100	EMC -1028	10.0	3,080
0070 01028110	-1128	11.0	3,080
0070 01028120	-1228	12.0	3,080
0070 01028125	-12528	12.5	3,080
0070 01028130	-1328	13.0	3,080
0070 01028140	-1428	14.0	3,080
0070 01028160	-1628	16.0	3,080

専用スパナ
Spanner

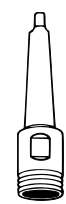
商品コード Code	型式 Model	キャップ Nut	—
0803 00000011	S-1L	EMP-19A	1,200
0803 00000014	S-4L	EMP-28A	2,000

19 シリーズセット
Set for 19 series

19 シリーズ Series	商品コード Code	シャンク Shank	セット SET	コレット付キャップ Nut with collet	ストレートコレット Straight collet						—
				EMP-19A	EMS-0810	EMS-0610	EMS-0510	EMS-0410	EMS-0310		
										φ 10	
	0040 01016191	EM -1619A	B	○	○	○					15,300
	0040 01016192	-1619A	C	○	○	○	○	○	○		20,710
	0040 01020191	-2019A	B	○	○	○					15,300
	0040 01020192	-2019A	C	○	○	○	○	○	○		20,710
	0040 01022191	-2219A	B	○	○	○					16,120
	0040 01022192	-2219A	C	○	○	○	○	○	○		21,530
	0040 01025191	-2519A	B	○	○	○					16,830
	0040 01025192	-2519A	C	○	○	○	○	○	○		22,240
	0040 01032191	-3219A	B	○	○	○					18,480
	0040 01032192	-3219A	C	○	○	○	○	○	○		23,890
	0040 01042191	-4219A	B	○	○	○					20,000
	0040 01042192	-4219A	C	○	○	○	○	○	○		25,420
	0040 01001191	EM -T119A	B	○	○	○					19,770
	0040 01001192	-T119A	C	○	○	○	○	○	○		25,190
	0040 01002191	-T219A	B	○	○	○					19,770
	0040 01002192	-T219A	C	○	○	○	○	○	○		25,190
	0040 01003191	-T319A	B	○	○	○					21,650
	0040 01003192	-T319A	C	○	○	○	○	○	○		27,070



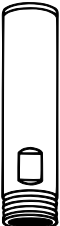

ストレート
STRAIGHT



モーリス
MORISSE
テーパ
TAPER

各セットには専用スパナ 1本と、○印の付いたコレットがセットになっております。
Each set completes with a spanner and collets marked ○.

28 シリーズセット
Set for 28 series

28 シリーズ Sries	商品コード Code	シャンク Shank	セット SET	キャップ Nut EMP-28A	テーパコレット Taper collet	ストレートコレット Straight collet					—
					EMC-1628	EMS-1216	EMS-1016	EMS-0816	EMS-0616	EMS-0516	
					φ 16	φ 12	φ 10	φ 8	φ 6	φ 5	
 STRAIGHT	0040 01020281	EM -2028A	B	○	○	○	○				17,420
	0040 01020282	-2028A	C	○	○	○	○	○	○	○	24,360
	0040 01022281	-2228A	B	○	○	○	○				18,240
	0040 01022282	-2228A	C	○	○	○	○	○	○	○	25,190
	0040 01025281	-2528A	B	○	○	○	○				18,950
	0040 01025282	-2528A	C	○	○	○	○	○	○	○	26,010
	0040 01025421	-25428A	B	○	○	○	○				18,950
	0040 01025422	-25428A	C	○	○	○	○	○	○	○	26,010
	0040 01030281	-3028A	B	○	○	○	○				19,880
	0040 01030282	-3028A	C	○	○	○	○	○	○	○	26,840
	0040 01031751	-317528A	B	○	○	○	○				19,880
	0040 01031752	-317528A	C	○	○	○	○	○	○	○	26,840
	0040 01032281	-3228A	B	○	○	○	○				20,600
	0040 01032282	-3228A	C	○	○	○	○	○	○	○	27,540
	0040 01035281	-3528A	B	○	○	○	○				21,530
	0040 01035282	-3528A	C	○	○	○	○	○	○	○	28,470
0040 01042281	-4228A	B	○	○	○	○				22,130	
0040 01042282	-4228A	C	○	○	○	○	○	○	○	29,070	
 MORSE TAPER	0040 01002281	EM -T228A	B	○	○	○	○				22,130
	0040 01002282	-T228A	C	○	○	○	○	○	○	○	29,070
	0040 01003281	-T328A	B	○	○	○	○				23,770
	0040 01003282	-T328A	C	○	○	○	○	○	○	○	30,830
	0040 01004281	-T428A	B	○	○	○	○				23,770
	0040 01004282	-T428A	C	○	○	○	○	○	○	○	30,830

各セットには専用スパナ 1 本と、○印の付いたコレットがセットになっております。
Each set completes with a spanner and collets marked ○.

ご注文例 Ordering Example

EM - 20 19A - C

シャンクサイズ 19 シリーズ C セット
Shank size 19 series C set

- BT
- AHO-A
- HSK-A/E/F/C
- HSK-T
- C
- UTS
- ST
- 専用機
- 関連機器
- プッシュメントリ
- スランホルダ
- Stub Holder
- タッピングチャック
- Tapping Chuck
- タップアダプタ
- Tap Adapter
- ドリリングチャック
- Drilling Chuck
- 調整アダプタ
- Adjustable Adapter
- エンドミルチャック
- Endmill Chuck
- ストレートドリルチャック
- Straight Drill Chuck
- フローティングホルダ
- Floating Holder