



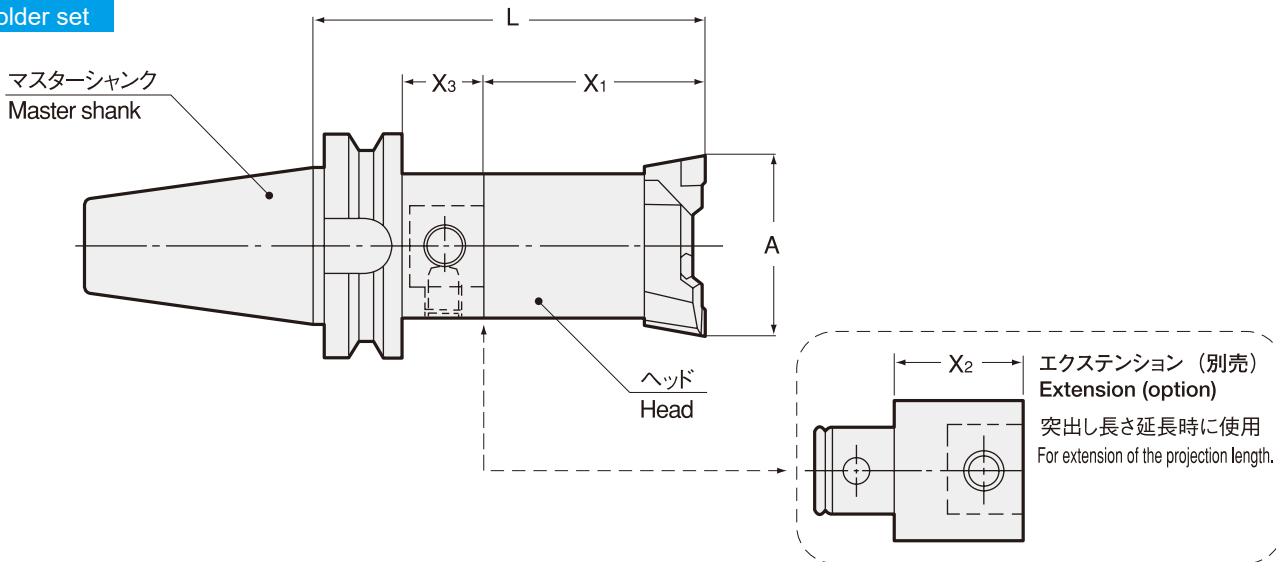
TWA/BT

マルチボアツーリングシステム ツインカッタボーリングバー
Twin Cuter Boring Bar

止り・通し穴の粗加工ボーリング用。

For rough boring for blind hole and through hole.

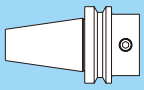
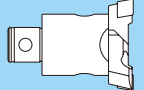
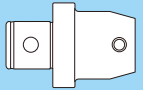
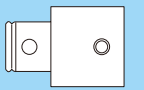

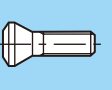
ホルダセット Holder set



セット型式 Set model	加工径 Boring dia. A	L	X1	X3	kg	—	単体型式 Single model		チップ Insert	対応エクステンション Extension		
							マスターシャック Master shank	ヘッド Head		Extension	X2	
BT30	-TWA 29 -105	29 ~ 37	105	56	27	0.7	37,360	BT30 -2514- 49	TWA 29-14	NO.103	EX-2514-40	40
	-TWA 36 -105	36 ~ 44	105	56	27	0.8	42,440	BT30 -2514- 49	TWA 36-14	NO.103	EX-2514-40	40
	-TWA 43 -120	43 ~ 54	120	66	32	1.0	48,490	BT30 -3218- 54	TWA 43-18	NO.104	EX-3218-40	40
	-TWA 53 -120	53 ~ 66	120	75	23	1.3	54,750	BT30 -4022- 45	TWA 53-22	NO.104	EX-4022-40	40
	-TWA 53 -135	53 ~ 66	135	75	33	1.9	55,830	BT30 -4022- 60	TWA 53-22	NO.104	EX-4022-40	40
BT40	-TWA 29 -105	29 ~ 37	105	56	22	1.2	38,440	BT40 -2514- 49	TWA 29-14	NO.103	EX-2514-40	40
	-145	29 ~ 37	145	56	62	1.4	40,600	BT40 -2514- 89	TWA 29-14	NO.103	EX-2514-40	40
	-TWA 36 -105	36 ~ 44	105	56	22	1.2	43,520	BT40 -2514- 49	TWA 36-14	NO.103	EX-2514-40	40
	-145	36 ~ 44	145	56	62	1.3	45,680	BT40 -2514- 89	TWA 36-14	NO.103	EX-2514-40	40
	-TWA 43 -120	43 ~ 54	120	66	27	1.5	49,570	BT40 -3218- 54	TWA 43-18	NO.104	EX-3218-40	40
	-160	43 ~ 54	160	66	67	1.7	50,650	BT40 -3218- 94	TWA 43-18	NO.104	EX-3218-40	40
	-TWA 53 -135	53 ~ 66	135	75	33	1.9	55,830	BT40 -4022- 60	TWA 53-22	NO.104	EX-4022-40	40
	-175	53 ~ 66	175	75	73	2.2	56,910	BT40 -4022- 100	TWA 53-22	NO.104	EX-4022-40	40
	-TWA 65 -130	65 ~ 83	129	75	27	2.4	63,610	BT40 -5028- 54	TWA 65-28	NO.104	EX-5028-40	40
	-170	65 ~ 83	169	75	67	2.9	65,770	BT40 -5028- 94	TWA 65-28	NO.104	EX-5028-100	100
BT50	-TWA 29 -120	29 ~ 37	120	56	26	3.8	46,000	BT50 -2514- 64	TWA 29-14	NO.103	EX-2514-40	40
	-160	29 ~ 37	160	56	66	3.9	47,080	BT50 -2514- 104	TWA 29-14	NO.103	EX-2514-40	40
	-TWA 36 -120	36 ~ 44	120	56	26	3.8	51,080	BT50 -2514- 64	TWA 36-14	NO.103	EX-2514-40	40
	-160	36 ~ 44	160	56	66	3.9	52,160	BT50 -2514- 104	TWA 36-14	NO.103	EX-2514-40	40
	-TWA 43 -135	43 ~ 54	135	66	31	4.1	57,130	BT50 -3218- 69	TWA 43-18	NO.104	EX-3218-40	40
	-175	43 ~ 54	175	66	71	4.2	58,210	BT50 -3218- 109	TWA 43-18	NO.104	EX-3218-40	40
	-215	43 ~ 54	215	66	111	4.4	59,290	BT50 -3218- 149	TWA 43-18	NO.104	EX-3218-40	40
	-TWA 53 -135	53 ~ 66	135	75	22	4.3	63,390	BT50 -4022- 60	TWA 53-22	NO.104	EX-4022-40	40
	-175	53 ~ 66	175	75	62	4.7	64,470	BT50 -4022- 100	TWA 53-22	NO.104	EX-4022-40	40
	-215	53 ~ 66	215	75	102	5.0	65,550	BT50 -4022- 140	TWA 53-22	NO.104	EX-4022-40	40
-255	53 ~ 66	255	75	142	5.4	67,710	BT50 -4022- 180	TWA 53-22	NO.104	EX-4022-40	40	

セット型式 Set model	加工径 Boring dia. A	L	X1	X3	kg	—	単体型式 Single model		チップ Insert	対応エクステンション		
							マスターシャンク Master shank	ヘッド Head		Extension	X2	
BT50 -TWA 65	-140	65 ~ 83	140	75	27	4.8	71,170	BT50 -5028- 65	TWA 65-28	NO.104	EX-5028-40 EX-5028-100	40 100
	-180	65 ~ 83	180	75	67	5.3	73,330	BT50 -5028- 105	TWA 65-28	NO.104		
	-240	65 ~ 83	240	75	127	6.2	75,490	BT50 -5028- 165	TWA 65-28	NO.104		
	-280	65 ~ 83	280	75	167	6.9	76,570	BT50 -5028- 205	TWA 65-28	NO.104		
-TWA 82	-165	82 ~ 103	165	90	37	6.3	74,620	BT50 -6336- 75	TWA 82-36	NO.104	EX-6336-50 EX-6336-125	50 125
	-215	82 ~ 103	215	90	87	7.5	76,780	BT50 -6336- 125	TWA 82-36	NO.104		
	-290	82 ~ 103	290	90	162	9.2	78,940	BT50 -6336- 200	TWA 82-36	NO.104		
-TWA100	-165	100 ~ 130	165	90	37	7.7	85,320	BT50 -8036- 75	TWA 100-36	NO.104	EX-8036-50 EX-8036-125	50 125
	-215	100 ~ 130	215	90	87	9.4	88,560	BT50 -8036- 125	TWA 100-36	NO.104		
	-290	100 ~ 130	290	90	162	12.4	89,640	BT50 -8036- 200	TWA 100-36	NO.104		
-TWA125	-165	125 ~ 155	165	90	37	7.8	87,690	BT50 -8036- 75	TWA 125-36	NO.104	EX-8036-50 EX-8036-125	50 125
	-215	125 ~ 155	215	90	87	9.5	90,930	BT50 -8036- 125	TWA 125-36	NO.104		
	-290	125 ~ 155	290	90	162	12.5	92,010	BT50 -8036- 200	TWA 125-36	NO.104		
-TWA150	-165	150 ~ 205	165	90	37	8.6	95,900	BT50 -8036- 75	TWA 150-36	NO.104	EX-8036-50 EX-8036-125	50 125
	-215	150 ~ 205	215	90	87	10.5	99,140	BT50 -8036- 125	TWA 150-36	NO.104		
	-290	150 ~ 205	290	90	162	13.5	100,220	BT50 -8036- 200	TWA 150-36	NO.104		

マルチボアツリングシステムには各々の単体型式がマーキングしてあり、セット型式のマーキングはありません。
No model marking as a holder set. Marking as single model only.

マスターシャンク Master shank BTP. 192 AHO・A...P. 270 HSK.....P. 342 C.....P. 382	ヘッド Head P. 170	リダクション Reduction P. 190	エクステンション Extension P. 191	スローアウェイチップ Inserts P. 194	クランプボルト Clamp bolt P. 194
					

納入時の伝票型式は BT50-8036-75 (マスターシャンク) TWA150-36 (ヘッド) の様に 2 葉になります。
The model number as a set will be divided into two single model numbers on delivery slip, such as BT50-8036-75 (Master shank) and TWA150-36 (Head).

ご注文例 Ordering Example

BT40 - TWA150 - 160
 シャンクサイズ 最小加工径 突き出し長さ (L)
 Shank size Min. boring dia. Projection length

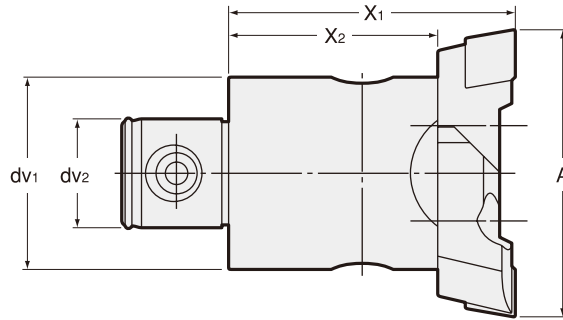
- BT
- AHO-A
- HSK-A/E/F/C
- HSK-T
- C
- UTS
- ST
- 専用機
- 関連機器
- プシュ・メントリ
- ミリングチャック
- コレットホルダ
- ゼロホルダ
- ハイドロチャック
- シリンカチャック
- タッピングチャック
- アーバ
- マルチボアツリング
- 機能付きホルダ
- SPEEDO 用
- ターンダウン
- リテンション
- シャンク規格



TWA

マルチポアツールリングシステム ツインカッタヘッド Twin Cutter Head

止り・通し穴の粗加工ボーリング用。
For rough boring for blind hole and through hole.



商品コード Code	型式 Model	加工径 Boring dia. A	X1	X2	dv1	dv2	kg	—	チップ Insert
5000 03002914	TWA 29 -14	29 ~ 37	56	42	25	14	0.2	21,160	NO.103
5000 03003614	36 -14	36 ~ 44	56	42	25	14	0.3	26,240	NO.103
5000 03004318	43 -18	43 ~ 54	66	46	32	18	0.4	31,210	NO.104
5000 03005322	53 -22	53 ~ 66	75	55	40	22	0.7	37,470	NO.104
5000 03006528	65 -28	65 ~ 83	75	55	50	28	1.1	45,250	NO.104
5000 03008236	82 -36	82 ~ 103	90	60	63	36	2.2	47,620	NO.104
5000 03010036	100 -36	100 ~ 130	90	60	80	36	3.0	58,320	NO.104
5000 03012536	125 -36	125 ~ 155	90	60	80	36	3.1	60,690	NO.104
5000 03015036	150 -36	150 ~ 205	90	60	80	36	4.0	68,900	NO.104

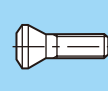
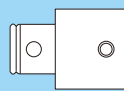
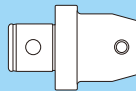
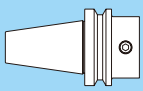
マスターシャク Master shank
BT P. 192 AHO-A... P. 270
HSK..... P. 342 C..... P. 382

リダクション
Reduction
P. 190

エクステンション
Extension
P. 191

スローアウェイチップ
Inserts
P. 194

クランプボルト
Clamp bolt
P. 194



セット内容 Set of TWA Head

型式 Model	ボディ Body			インサートホルダ Insert holder		
	商品コード Code	ウォールハプター オーダーナンバー Wohlhaupter No.	—	商品コード Code	ウォールハプター オーダーナンバー Wohlhaupter No.	—
TWA 29 -14	5000 10148001	148 001	11,120	5000 20151001	151 001	5,020 × 2 ケ
36 -14	5000 10148002	148 002	13,710	5000 20151002	151 002	6,260 × 2 ケ
43 -18	5000 10148003	148 003	16,200	5000 20151003	151 003	7,500 × 2 ケ
53 -22	5000 10148004	148 004	19,980	5000 20151004	151 004	8,740 × 2 ケ
65 -28	5000 10148005	148 005	26,130	5000 20151005	151 005	9,550 × 2 ケ
82 -36	5000 10148006	148 006	26,130	5000 20151086	151 086	10,740 × 2 ケ
100 -36	5000 10148007	148 007	34,450	5000 20151087	151 087	11,930 × 2 ケ
125 -36	5000 10148007	148 007	34,450	5000 20151088	151 088	13,120 × 2 ケ
150 -36	5000 10148009	148 009	42,660	5000 20151088	151 088	13,120 × 2 ケ

ご注文例 Ordering Example

TWA29 - 14

最小加工径 ジョイント部インローサイズ
Min. boring dia. Centering location size

MEMO

BT
AHO-A
HSK-A/E/F/C
HSK-T
C
UTS
ST
専用機
関連機器
リョウ・メントリ
ミールンクチャック Milling Chuck
コレットホルダ Collet Holder
Rゼロホルダ R Zero Holder
ハイドロチャック Hydraulic Chuck
シリンカチャック Shrink Fit
タッピングチャック Tapping Chuck
アーハ類 Aahors
マルチアーツリソ Multibore tool system
機能付きホルダ Function Holder
SPEEDO 用 ターニングツール Turning Tools for SPEEDO
フルスタッド Retention Stud
シャンク規格 Tool Shank Dimensions



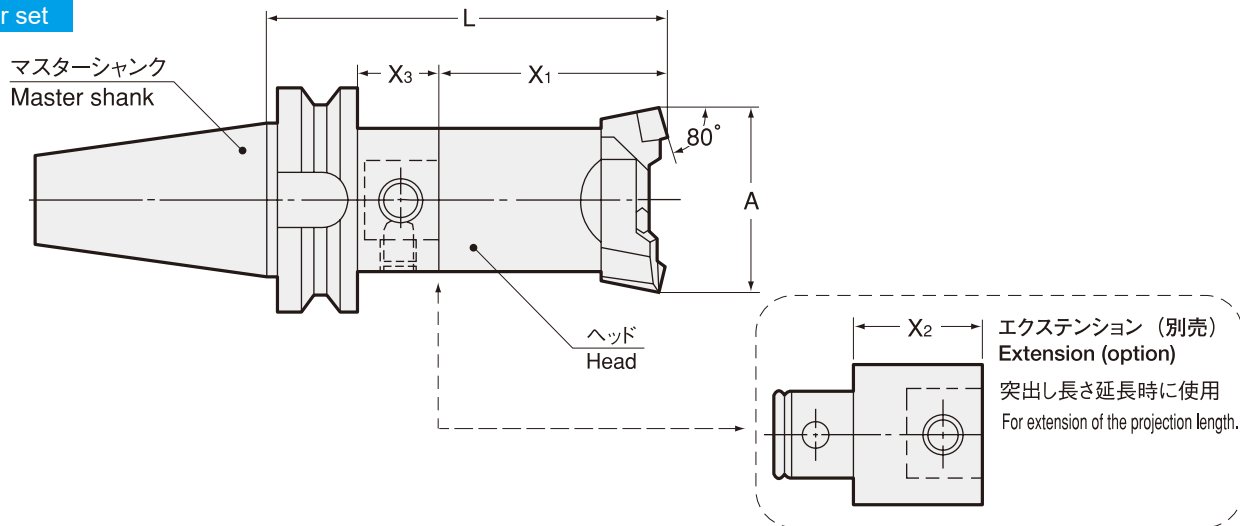
TWB/BT

マルチポアツールリングシステム ツインカッタボーリングバー
Twin Cuter Boring Bar

通し穴の粗加工ボーリング用。

For rough boring for through hole.

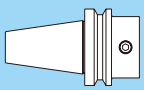
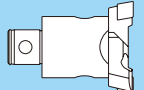
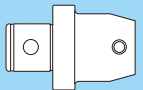
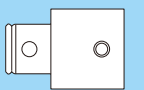

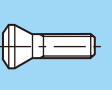
ホルダセット Holder set



セット型式 Set model	加工径 Boring dia. A	L	X1	X3	kg	—	単体型式 Single model		チップ Insert	対応エクステンション		
							マスターシャंक Master shank	ヘッド Head		Extension	X2	
BT30	-TWB29 -105	29 ~ 37	105	56	27	0.7	37,360	BT30 -2514- 49	TWB 29-14	NO.112	EX-2514-40	40
	-TWB36 -105	36 ~ 44	105	56	27	0.7	42,440	BT30 -2514- 49	TWB 36-14	NO.112	EX-2514-40	40
	-TWB43 -120	43 ~ 54	120	66	32	0.9	48,490	BT30 -3218- 54	TWB 43-18	NO.113	EX-3218-40	40
	-TWB53 -120	53 ~ 66	120	75	23	1.2	54,750	BT30 -4022- 45	TWB 53-22	NO.113	EX-4022-40	40
	-TWB53 -120	53 ~ 66	120	75	23	1.2	54,750	BT30 -4022- 45	TWB 53-22	NO.113	EX-4022-40	40
BT40	-TWB29 -105	29 ~ 37	105	56	22	1.2	38,440	BT40 -2514- 49	TWB 29-14	NO.112	EX-2514-40	40
	-145	29 ~ 37	145	56	62	1.3	40,600	BT40 -2514- 89	TWB 29-14	NO.112	EX-2514-40	40
	-TWB36 -105	36 ~ 44	105	56	22	1.2	43,520	BT40 -2514- 49	TWB 36-14	NO.112	EX-2514-40	40
	-145	36 ~ 44	145	56	62	1.3	45,680	BT40 -2514- 89	TWB 36-14	NO.112	EX-2514-40	40
	-TWB43 -120	43 ~ 54	120	66	27	1.5	49,570	BT40 -3218- 54	TWB 43-18	NO.113	EX-3218-40	40
	-160	43 ~ 54	160	66	67	1.7	50,650	BT40 -3218- 94	TWB 43-18	NO.113	EX-3218-40	40
	-TWB53 -135	53 ~ 66	135	75	33	1.9	55,830	BT40 -4022- 60	TWB 53-22	NO.113	EX-4022-40	40
	-175	53 ~ 66	175	75	73	2.2	56,910	BT40 -4022- 100	TWB 53-22	NO.113	EX-4022-40	40
	-TWB65 -130	65 ~ 83	129	75	27	2.4	63,610	BT40 -5028- 54	TWB 65-28	NO.113	EX-5028-40	40
	-170	65 ~ 83	169	75	67	2.8	65,770	BT40 -5028- 94	TWB 65-28	NO.113	EX-5028-100	100
BT40	-TWB82 -155	82 ~ 103	154	90	37	3.8	67,060	BT40 -6336- 64	TWB 82-36	NO.113	EX-6336-50	50
	-205	82 ~ 103	204	90	87	4.9	68,140	BT40 -6336- 114	TWB 82-36	NO.113	EX-6336-125	125
	-TWB100 -160	100 ~ 130	160	90	43	5.1	77,760	BT40 -8036- 70	TWB 100-36	NO.113		
	-210	100 ~ 130	210	90	93	7.2	79,920	BT40 -8036- 120	TWB 100-36	NO.113		
	-TWB125 -160	125 ~ 155	160	90	43	5.4	80,130	BT40 -8036- 70	TWB 125-36	NO.113	EX-8036-50	50
	-210	125 ~ 155	210	90	93	7.4	82,290	BT40 -8036- 120	TWB 125-36	NO.113	EX-8036-125	125
BT50	-TWB150 -160	150 ~ 205	160	90	43	6.2	88,340	BT40 -8036- 70	TWB 150-36	NO.113		
	-210	150 ~ 205	210	90	93	8.1	90,500	BT40 -8036- 120	TWB 150-36	NO.113		
	-TWB29 -120	29 ~ 37	120	56	26	3.8	46,000	BT50 -2514- 64	TWB 29-14	NO.112	EX-2514-40	40
	-160	29 ~ 37	160	56	66	3.9	47,080	BT50 -2514- 104	TWB 29-14	NO.112	EX-2514-40	40
	-TWB36 -120	36 ~ 44	120	56	26	3.8	51,080	BT50 -2514- 64	TWB 36-14	NO.112	EX-2514-40	40
	-160	36 ~ 44	160	56	66	3.9	52,160	BT50 -2514- 104	TWB 36-14	NO.112	EX-2514-40	40
	-TWB43 -135	43 ~ 54	135	66	31	4.1	57,130	BT50 -3218- 69	TWB 43-18	NO.113	EX-3218-40	40
	-175	43 ~ 54	175	66	71	4.2	58,210	BT50 -3218- 109	TWB 43-18	NO.113	EX-3218-40	40
	-215	43 ~ 54	215	66	111	4.4	59,290	BT50 -3218- 149	TWB 43-18	NO.113	EX-3218-40	40
	-TWB53 -135	53 ~ 66	135	75	22	4.3	63,390	BT50 -4022- 60	TWB 53-22	NO.113	EX-4022-40	40
BT50	-175	53 ~ 66	175	75	62	4.7	64,470	BT50 -4022- 100	TWB 53-22	NO.113	EX-4022-40	40
	-215	53 ~ 66	215	75	102	5.0	65,550	BT50 -4022- 140	TWB 53-22	NO.113	EX-4022-40	40
	-255	53 ~ 66	255	75	142	5.4	67,710	BT50 -4022- 180	TWB 53-22	NO.113	EX-4022-40	40

セット型式 Set model	加工径 Boring dia. A	L	X1	X3	kg	—	単体型式 Single model				チップ Insert	対応エクステンション	
							マスターシャンク Master shank		ヘッド Head			Extension	
BT50 -TWB65	-140	65 ~ 83	140	75	27	4.8	71,170	BT50 -5028- 65	TWB 65-28	NO.113	EX-5028-40 EX-5028-100	40 100	
	-180	65 ~ 83	180	75	67	5.3	73,330	BT50 -5028- 105	TWB 65-28	NO.113			
	-240	65 ~ 83	240	75	127	6.2	75,490	BT50 -5028- 165	TWB 65-28	NO.113			
	-280	65 ~ 83	280	75	167	6.9	76,570	BT50 -5028- 205	TWB 65-28	NO.113			
-TWB82	-165	82 ~ 103	165	90	37	6.3	74,620	BT50 -6336- 75	TWB 82-36	NO.113	EX-6336-50 EX-6336-125	50 125	
	-215	82 ~ 103	215	90	87	7.5	76,780	BT50 -6336- 125	TWB 82-36	NO.113			
	-290	82 ~ 103	290	90	162	9.2	78,940	BT50 -6336- 200	TWB 82-36	NO.113			
-TWB100	-165	100 ~ 130	165	90	37	7.7	85,320	BT50 -8036- 75	TWB 100-36	NO.113	EX-8036-50 EX-8036-125	50 125	
	-215	100 ~ 130	215	90	87	9.4	88,560	BT50 -8036- 125	TWB 100-36	NO.113			
	-290	100 ~ 130	290	90	162	12.4	89,640	BT50 -8036- 200	TWB 100-36	NO.113			
-TWB125	-165	125 ~ 155	165	90	37	7.9	87,690	BT50 -8036- 75	TWB 125-36	NO.113	EX-8036-50 EX-8036-125	50 125	
	-215	125 ~ 155	215	90	87	9.7	90,930	BT50 -8036- 125	TWB 125-36	NO.113			
	-290	125 ~ 155	290	90	162	12.5	92,010	BT50 -8036- 200	TWB 125-36	NO.113			
-TWB150	-165	150 ~ 205	165	90	37	8.6	95,900	BT50 -8036- 75	TWB 150-36	NO.113	EX-8036-50 EX-8036-125	50 125	
	-215	150 ~ 205	215	90	87	10.5	99,140	BT50 -8036- 125	TWB 150-36	NO.113			
	-290	150 ~ 205	290	90	162	13.5	100,220	BT50 -8036- 200	TWB 150-36	NO.113			

マルチボアツリングシステムには各々の単体型式がマーキングしており、セット型式のマーキングはありません。
No model marking as a holder set. Marking as single model only.

マスターシャンク Master shank BTP. 192 AHO-A...P. 270 HSK.....P. 342 C.....P. 382	ヘッド Head P. 174	リダクション Reduction P. 190	エクステンション Extension P. 191	スローアウェイチップ Inserts P. 194	クランプボルト Clamp bolt P. 194
					

納入時の伝票型式は BT50-8036-75 (マスターシャンク) TWB150-36 (ヘッド) の様に 2 葉になります。
The model number as a set will be divided into two single model numbers on delivery slip, such as BT50-8036-75 (Master shank) and TWB150-36 (Head).

ご注文例 Ordering Example

BT40 - TWB150 - 160
 シャンクサイズ 最小加工径 突き出し長さ (L)
 Shank size Min. boring dia. Projection length

- BT
- AHO-A
- HSK-A/E/F/C
- HSK-T
- C
- UTS
- ST
- 専用機
- 関連機器
- プシュ・メントリ
- ミリングチャック
- コレットホルダ
- Rゼロホルダ
- Hydraulic Chuck
- ハイドロチャック
- Shrink Fit
- タッピングチャック
- タッピングチャック
- Aholders
- マルチボアツリング
- 機能付きホルダ
- SPEED用ターニングツール
- フルスタッド
- シャンク規格

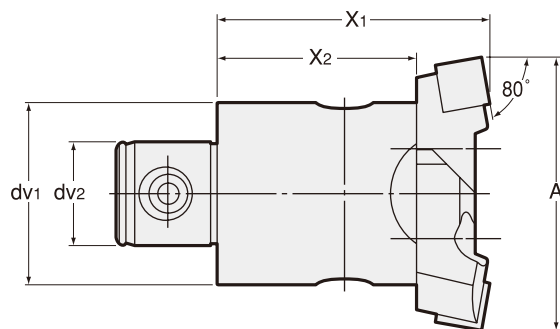


TWB

マルチポアツールシステム ツインカッタヘッド Twin Cutter Head

通し穴の粗加工ボーリング用。

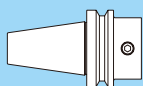
For rough boring for through hole.



商品コード Code	型式 Model	加工径 Boring dia. A	X1	X2	dv1	dv2	kg	—	チップ Insert
5000 04002914	TWB 29 -14	29 ~ 37	56	42	25	14	0.2	21,160	NO.112
5000 04003614	36 -14	36 ~ 44	56	42	25	14	0.3	26,240	NO.112
5000 04004318	43 -18	43 ~ 54	66	46	32	18	0.4	31,210	NO.113
5000 04005322	53 -22	53 ~ 66	75	55	40	22	0.7	37,470	NO.113
5000 04006528	65 -28	65 ~ 83	75	55	50	28	1.1	45,250	NO.113
5000 04008236	82 -36	82 ~ 103	90	60	63	36	2.2	47,620	NO.113
5000 04010036	100 -36	100 ~ 130	90	60	80	36	3.0	58,320	NO.113
5000 04012536	125 -36	125 ~ 155	90	60	80	36	3.2	60,690	NO.113
5000 04015036	150 -36	150 ~ 205	90	60	80	36	4.0	68,900	NO.113

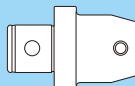
マスターシャンク Master shank

BTP. 192 AHO・A...P. 270
HSK.....P. 342 C.....P. 382



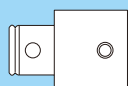
リダクション Reduction

P. 190



エクステンション Extension

P. 191



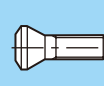
スローアウェイチップ Inserts

P. 194



クランプボルト Clamp bolt

P. 194



セット内容 Set of TWB Head

型式 Model	ボディ Body			インサートホルダ Insert holder		
	商品コード Code	ウォールハブター オーダーナンバー Wohlhaupter No.	—	商品コード Code	ウォールハブター オーダーナンバー Wohlhaupter No.	—
TWB 29 -14	5000 10148001	148 001	11,120	5000 21151011	151 011	5,020 × 2 ケ
36 -14	5000 10148002	148 002	13,710	5000 21151012	151 012	6,260 × 2 ケ
43 -18	5000 10148003	148 003	16,200	5000 21151013	151 013	7,500 × 2 ケ
53 -22	5000 10148004	148 004	19,980	5000 21151014	151 014	8,740 × 2 ケ
65 -28	5000 10148005	148 005	26,130	5000 21151015	151 015	9,550 × 2 ケ
82 -36	5000 10148006	148 006	26,130	5000 21151036	151 036	10,740 × 2 ケ
100 -36	5000 10148007	148 007	34,450	5000 21151037	151 037	11,930 × 2 ケ
125 -36	5000 10148007	148 007	34,450	5000 21151038	151 038	13,120 × 2 ケ
150 -36	5000 10148009	148 009	42,660	5000 21151038	151 038	13,120 × 2 ケ

ご注文例 Ordering Example

TWB29 - 14

最小加工径 ジョイント部インローサイズ
Min. boring dia. Centering location size

MEMO

BT
AHO-A
HSK-A/E/F/C
HSK-T
C
UTS
ST
専用機
関連機器
アキュメントリ
ミリングチャック Milling Chuck
コレットホルダ Collet Holder
Rゼロホルダ R Zero Holder
ハイドロチャック Hydraulic Chuck
シリンカチャック Shrink Fit
タッピングチャック Tapping Chuck
アーバ類 Arbors
マルチアーツリ Multibore tool system
機能付きホルダ Function Holder
SPEEDO 用 ターニングツール Turning Tools for SPEEDO
フルスタッド Retention Stud
シャンク規格 Tool Shank Dimensions