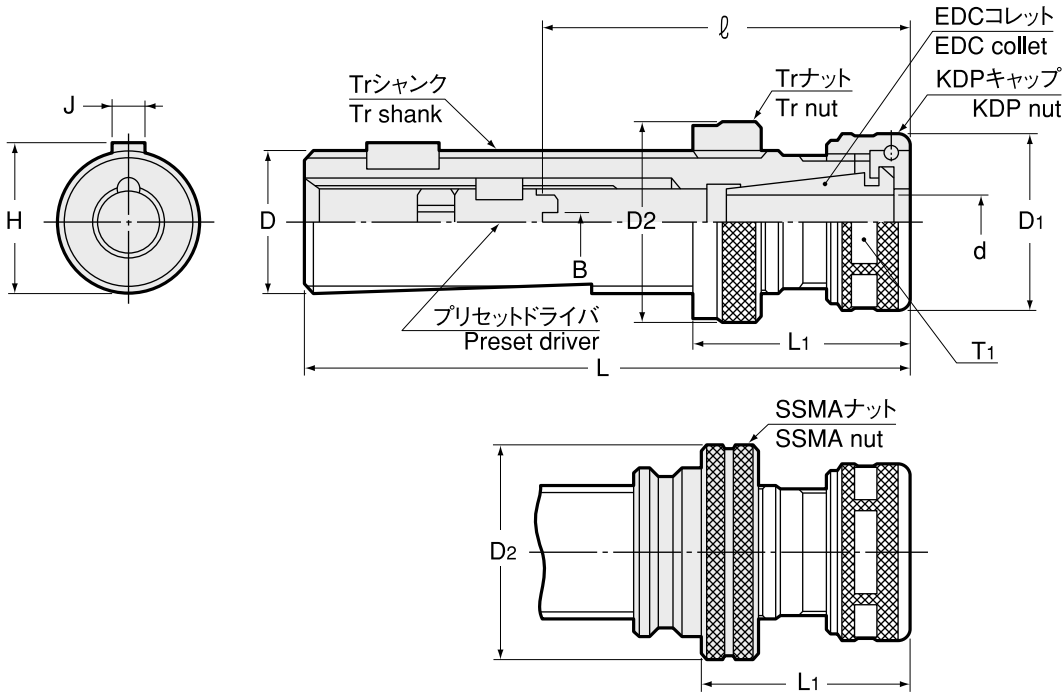


DC

ストレートドリルチャック

Straight Drill Chuck



商品コード Code	型式 Model	D h6	チャッキング範囲 d Chuckling Range	B	ℓ	プリセット ドライバ Preset driver	L	D1	D2	L1	H	J	T1	キャップ Nut	kg	—
0060 3016 ※ 000	DC-1619 /Tr16	16	2.8 ~ 9	0	18 ~ 58	DCS -009	103	26	25	35 ~ 50	17.1	5	24	KDP-1916	0.1	10,470
0060 4016 ※ 000	/SSMA16	16	2.8 ~ 9	4	31 ~ 71	DCS -409	103	26	26	32 ~ 47	17.1	5	24	KDP-1916	0.1	11,770
0060 3020 ※ 000	DC-2019 /Tr20	20	2.8 ~ 9	0	18 ~ 58	DCS -009	108	26	32	35 ~ 50	21.1	5	24	KDP-1916	0.2	10,470
0060 4020 ※ 000	/SSMA20	20	2.8 ~ 9	4	31 ~ 71	DCS -409	108	26	33	32 ~ 47	21.1	5	24	KDP-1916	0.2	12,000
0060 3025 ※ 000	DC-2524 /Tr25	25	2.8 ~ 12	0	23 ~ 63	DCS -012	118	32	37	38 ~ 63	26.5	6	30	KDP-2422	0.3	11,410
0060 4025 ※ 000	/SSMA25	25	2.8 ~ 12	5	33 ~ 73	DCS -512	118	32	40	36 ~ 61	26.5	6	30	KDP-2422	0.4	13,540
0060 3028 ※ 000	DC-2828 /Tr28	28	4.0 ~ 16	0	28 ~ 78	DCS -016	122	36	40	40 ~ 68	29.5	6	33	KDP-2825	0.4	12,940
0060 4028 ※ 000	/SSMA28	28	4.0 ~ 16	5	43 ~ 93	DCS -516	122	36	42	38 ~ 66	29.5	6	33	KDP-2825	0.4	15,070
0060 3032 ※ 000	DC-3228 /Tr32	32	4.0 ~ 16	0	28 ~ 78	DCS -016	143	36	45	40 ~ 68	33.5	8	33	KDP-2825	0.6	13,170
0060 4032 ※ 000	/SSMA32	32	4.0 ~ 16	5	43 ~ 93	DCS -516	143	36	47	36 ~ 64	33.5	8	33	KDP-2825	0.7	15,770
0060 3036 ※ 000	DC-3636 /Tr36	36	4.0 ~ 22	0	29 ~ 89	DCS -022	143	46	50	45 ~ 80	37.5	8	42	KDP-3632	0.8	15,770
0060 4036 ※ 000	/SSMA36	36	4.0 ~ 22	5	48 ~ 108	DCS -522	143	46	54	41 ~ 76	37.5	8	42	KDP-3632	0.8	18,120
				6	48 ~ 108	DCS -622										
				8	48 ~ 108	DCS -822										

1.キャップ、プリセットドライバが本体に含まれます。コレット、スパナは別途ご注文下さい。

2.※には B 寸法が入ります。

1.Complete with nut and preset driver.Collet and spanner are sold separately.

2.Dimension B will be inserted in " ※ "

コレット
Collet
P. 464

スパナ
Spanner
P. 466



アクセサリ Accessories

ホルダ型式 Holder Model	キャップ Nut	コレット Collet	スパナ Spanner
DC -1619	KDP-1916	EDC-d19	S-1L
DC -2019	KDP-1916	EDC-d19	S-1L
DC -2524	KDP-2422	EDC-d24	S-3L
DC -2828	KDP-2825	EDC-d28	S-4L
DC -3228	KDP-2825	EDC-d28	S-4L
DC -3636	KDP-3632	EDC-d36	S-5L

ご注文例 Ordering Example

DC-2828 / Tr28 / 016

ナット / プリセットドライバ
Nut / Preset driver

MEMO

BT
AHO-A
HSK-A/E/F/C
HSK-T
C
UTS
ST
専用機
関連機器
アクセサリー

スタブホルダ
Stub Holder

タッピングチャック
Tapping Chuck

タップアダプタ
Tap Adapter

ドリリングチャック
Drilling Chuck

調整アダプタ
Adjustable Adapter

エンドミルチャック
Endmill Chuck

ストレートドリルチャック
Straight Drill Chuck

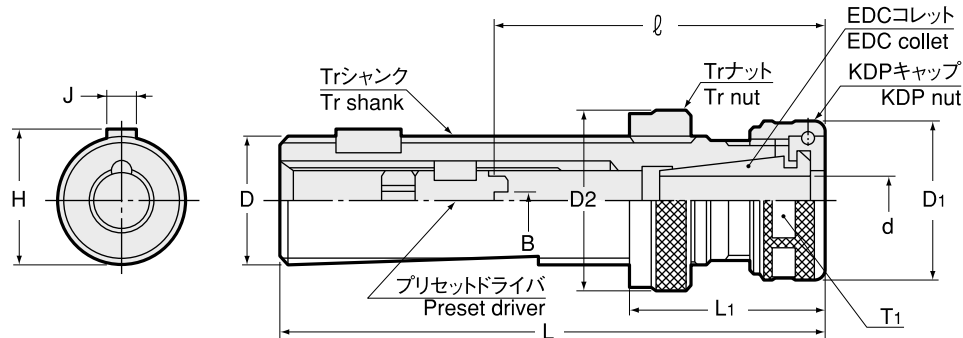
フローティングホルダ
Floating Holder

DC・T, DC・N

ストレートドリルチャック

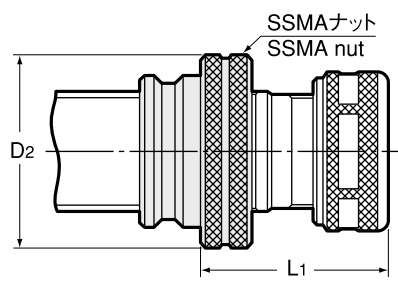
Straight Drill Chuck

- SSMA ナット付ドリリングチャック併用でクイックチェンジ可能。
Use with drilling chuck with SSMA nut enables quick change.



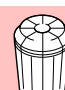

用途 Applications

- 専用機、トランスファーマシン、マシンングセンタ、NC旋盤、自動旋盤、多軸ボール盤等にご使用下さい。
- For special purpose machine, transfer lines, machining center, NC lathe, automatic lathe, multiple drilling machine etc.



商品コード Code	型式 Model	D h6	チャッキング 範囲 d Chuckling Range	B	ℓ	プリセット ドライバ Preset driver	L	D1	D2	L1	H	J	T1	キャップ Nut	kg	—
0060 3216 ※ 000	DC-1619N /Tr16N	16	2.8 ~ 9	0	18 ~ 58	DCS -009	103	26	25	35 ~ 50	17.5	4	24	KDP-1916	0.13	10,470
0060 4216 ※ 000	/SSMA16N (x2)	16	2.8 ~ 9	4	31 ~ 71	DCS -409	103	26	26	32 ~ 47	17.5	4	24	KDP-1916	0.14	11,910
0060 3416 ※ 000	DC-1619T /Tr16x2	16	2.8 ~ 9	0	18 ~ 58	DCS -009	103	26	25	35 ~ 50	17.0	3	24	KDP-1916	0.13	10,470
0060 4416 ※ 000	/SSMA16 (x2)	16	2.8 ~ 9	4	31 ~ 71	DCS -409	103	26	26	32 ~ 47	17.0	3	24	KDP-1916	0.14	11,910
0060 3419 ※ 000	DC-1919T /Tr19	19	2.8 ~ 9	0	18 ~ 58	DCS -009	103	26	32	35 ~ 50	21.0	5	24	KDP-1916	0.2	10,470
0060 4419 ※ 000	/SSMA19-20	19	2.8 ~ 9	4	31 ~ 71	DCS -409	103	26	33	32 ~ 47	21.0	5	24	KDP-1916	0.2	12,150
0060 3220 ※ 000	DC-2019N /Tr20N	20	2.8 ~ 9	0	18 ~ 58	DCS -009	108	26	32	35 ~ 50	22.0	5	24	KDP-1916	0.2	10,470
0060 4220 ※ 000	/SSMA20N	20	2.8 ~ 9	4	31 ~ 71	DCS -409	108	26	33	32 ~ 47	22.0	5	24	KDP-1916	0.2	12,150
0060 3422 ※ 000	DC-2224T /Tr22	22	2.8 ~ 12	0	23 ~ 63	DCS -012	118	32	32	38 ~ 63	24.0	5	30	KDP-2422	0.3	11,410
0060 4422 ※ 000	/SSMA22	22	2.8 ~ 12	5	33 ~ 73	DCS -512	118	32	37	36 ~ 61	24.0	5	30	KDP-2422	0.3	13,290
0060 3224 ※ 000	DC-2424N /Tr24N	24	2.8 ~ 12	0	23 ~ 63	DCS -012	108	32	37	38 ~ 63	26.0	5	30	KDP-2422	0.3	11,410
0060 4224 ※ 000	/SSMA24-25N	24	2.8 ~ 12	5	33 ~ 73	DCS -512	108	32	40	36 ~ 61	26.0	5	30	KDP-2422	0.3	13,720
0060 3226 ※ 000	DC-2624N /Tr26N	26	2.8 ~ 12	0	23 ~ 63	DCS -012	122	32	40	38 ~ 63	28.6	7	30	KDP-2422	0.4	11,410
0060 4226 ※ 000	/SSMA26-28N	26	2.8 ~ 12	5	33 ~ 73	DCS -512	122	32	42	36 ~ 61	28.6	7	30	KDP-2422	0.4	13,720
0060 3426 ※ 000	DC-2624T /Tr26	26	2.8 ~ 12	0	23 ~ 63	DCS -012	122	32	40	38 ~ 63	28.0	5	30	KDP-2422	0.4	11,410
0060 4426 ※ 000	/SSMA26-28	26	2.8 ~ 12	5	33 ~ 73	DCS -512	122	32	42	36 ~ 61	28.0	5	30	KDP-2422	0.4	13,720
0060 3230 ※ 000	DC-3028N /Tr30N	30	4 ~ 16	0	28 ~ 78	DCS -016	122	36	45	40 ~ 68	32.6	7	33	KDP-2825	0.6	13,170
0060 4230 ※ 000	/SSMA30-36N	30	4 ~ 16	5	43 ~ 93	DCS -516	122	36	54	36 ~ 64	32.6	7	33	KDP-2825	0.6	16,240
				6	43 ~ 93	DCS -616										
				8	43 ~ 93	DCS -816										
0060 3435 ※ 000	DC-3536T /Tr35	35	4 ~ 22	0	29 ~ 89	DCS -022	143	46	50	45 ~ 80	38.0	7	42	KDP-3632	0.8	15,770
				5	48 ~ 108	DCS -522										
				6	48 ~ 108	DCS -622										
				8	48 ~ 108	DCS -822										
0060 4435 ※ 000	/SSMA35-36	35	4 ~ 22	0	29 ~ 89	DCS -022	143	46	54	41 ~ 76	38.0	7	42	KDP-3632	0.8	18,350
				5	48 ~ 108	DCS -522										
				6	48 ~ 108	DCS -622										
				8	48 ~ 108	DCS -822										
0060 3236 ※ 000	DC-3636N /Tr36N	36	4 ~ 22	0	29 ~ 89	DCS -022	143	46	50	45 ~ 80	39.2	10	42	KDP-3632	0.8	15,770
				5	48 ~ 108	DCS -522										
				6	48 ~ 108	DCS -622										
				8	48 ~ 108	DCS -822										
0060 4236 ※ 000	/SSMA36N	36	4 ~ 22	6	48 ~ 108	DCS -622	143	46	54	41 ~ 76	39.2	10	42	KDP-3632	0.8	18,350

1. コレット、スパナは別途ご注文下さい。
2. ※には B 寸法が入ります。
1. Collet and spanner are sold separately.
2. Dimension B will be inserted in " ※ "

コレット Collet P. 464	スパナ Spanner P. 466
	

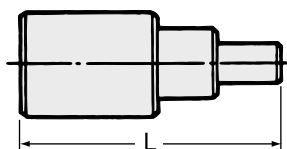
ご注文例 Ordering Example

DC-3536T / Tr35 / 622
 ナット Nut プリセットドライバ Preset driver

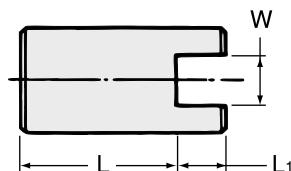
アクセサリ Accessories			
型式 Model	キャップ (付属) Nut (Included)	コレット Collet	スパナ Spanner
DC -1619N	KDP-1916	EDC-d19	S-1L
DC -1619T	KDP-1916	EDC-d19	S-1L
DC -1919T	KDP-1916	EDC-d19	S-1L
DC -2019N	KDP-1916	EDC-d19	S-1L
DC -2224T	KDP-2422	EDC-d24	S-3L
DC -2424N	KDP-2422	EDC-d24	S-3L
DC -2624N	KDP-2422	EDC-d24	S-3L
DC -2624T	KDP-2422	EDC-d24	S-3L
DC -3028N	KDP-2825	EDC-d28	S-4L
DC -3536T	KDP-3632	EDC-d36	S-5L
DC -3636N	KDP-3632	EDC-d36	S-5L

プリセットドライバ
Preset driver

Type1
タンク無し without tang



Type2
タンク有り with tang



商品コード Code	型式 Model	ホルダ型式 Holder model	タイプ Type	W +0.3 +0.2	L	L1	—
0061 02000009	DCS -009	DC-1619, 1619N, 1619T, 1919T, 2019, 2019N	1	—	28.3	—	1,170
0061 02000409	DCS -409	DC-1619, 1619N, 1619T, 1919T, 2019, 2019N	2	4	15.3	3.5	1,170
0061 02000012	DCS -012	DC-2224T, 2424N, 2524, 2624T, 2624N	1	—	29.0	—	1,170
0061 02000512	DCS -512	DC-2224T, 2424N, 2524, 2624T, 2624N	2	5	19.5	3.5	1,170
0061 02000016	DCS -016	DC-2828, 3028N, 3228	1	—	35.0	—	1,170
0061 02000516	DCS -516	DC-2828, 3028N, 3228	2	5	20.0	4.0	1,170
0061 02000616	DCS -616	DC-2828, 3028N, 3228	2	6	20.0	4.0	1,170
0061 02000022	DCS -022	DC-3536T, 3636, 3636N	1	—	46.5	—	1,880
0061 02000522	DCS -522	DC-3536T, 3636, 3636N	2	5	27.5	4.0	1,880
0061 02000622	DCS -622	DC-3536T, 3636, 3636N	2	6	27.5	4.0	1,880
0061 02000822	DCS -822	DC-3536T, 3636, 3636N	2	8	27.5	4.0	1,880

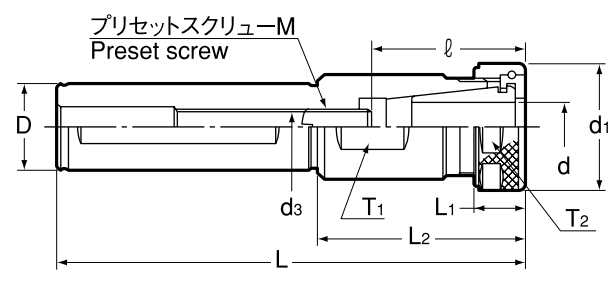
ED・A

ストレートドリルチャック

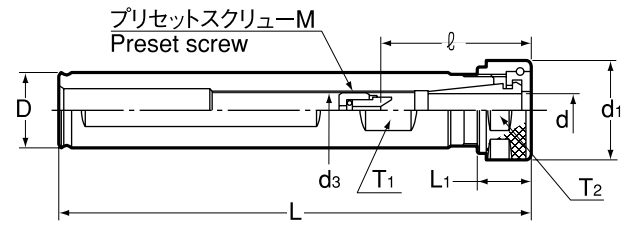
Straight Drill Chuck

- BT
- AHO-A
- HSK-A/E/F/C
- HSK-T
- C
- UTS
- ST
- 専用機**
- 関連機器
- サブホルダ
- スタブホルダ
- タッピングチャック
- タップアダプタ
- ドリリングチャック
- アダプタ
- エンドミルチャック
- ストレートドリルチャック
- フローティングホルダ

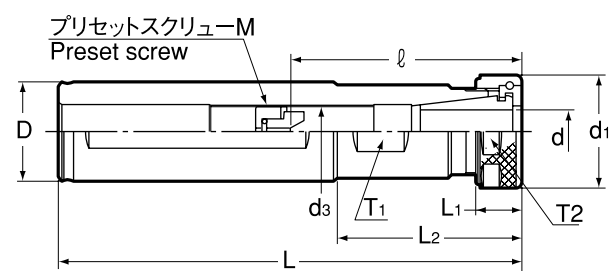
ST Type1



ST Type2



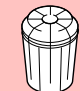
ST Type3



商品コード Code	型式 Model	チャッキング範囲 Chuck range d	Type	D h6	L	d1	L1	L2	M	d3	ℓ	T1	T2	キャップ Nut	kg	—
0060 52001619	ED -1619A	2.8 ~ 9	1	16	125	26	14	50	M8	6.8	30 ~ 40	17	24	KDP-1916	0.2	7,530
0060 52002019	-2019A	2.8 ~ 9	2	20	125	26	14	—	M10	9.3	30 ~ 60	17	24	KDP-1916	0.2	7,650
0060 52002219	-2219A	2.8 ~ 9	3	22	125	26	14	50	M10	9.3	30 ~ 60	17	24	KDP-1916	0.3	7,650
0060 52002519	-2519A	2.8 ~ 9	3	25	125	26	14	50	M10	9.3	30 ~ 60	17	24	KDP-1916	0.3	8,230
0060 52025419	-25419A	2.8 ~ 9	3	25.4	125	26	14	50	M10	9.3	30 ~ 60	17	24	KDP-1916	0.3	8,230
0060 52031719	-317519A	2.8 ~ 9	3	31.75	150	26	14	60	M10	9.3	30 ~ 60	17	24	KDP-1916		8,590
0060 52003219	-3219A	2.8 ~ 9	3	32	150	26	14	60	M10	9.3	30 ~ 60	17	24	KDP-1916	0.6	8,590
0060 52002028	ED -2028A	4 ~ 16	1	20	135	36	15	60	M10	8.6	43 ~ 55	27	33	KDP-2825	0.4	8,590
0060 52002228	-2228A	4 ~ 16	1	22	135	36	15	60	M10	8.6	43 ~ 55	27	33	KDP-2825	0.4	8,590
0060 52002528	-2528A	4 ~ 16	1	25	135	36	15	60	M10	8.6	43 ~ 55	27	33	KDP-2825	0.5	9,060
0060 52025428	-25428A	4 ~ 16	1	25.4	135	36	15	60	M10	8.6	43 ~ 55	27	33	KDP-2825	0.5	9,060
0060 52031728	-317528A	4 ~ 16	3	31.75	150	36	15	60	M17	16.3	43 ~ 75	27	33	KDP-2825	0.6	9,410
0060 52003228	-3228A	4 ~ 16	3	32	150	36	15	60	M17	16.3	43 ~ 75	27	33	KDP-2825	0.6	9,410
0060 52004028	-4028A	4 ~ 16	3	40	175	36	15	75	M17	16.3	43 ~ 75	27	33	KDP-2825	1.1	10,010
0060 52004228	-4228A	4 ~ 16	3	42	175	36	15	75	M17	16.3	43 ~ 75	27	33	KDP-2825	1.1	11,180

コレット、スパナは別途ご注文下さい。
Collet and spanner are sold separately.

コレット
Collet
P. 464



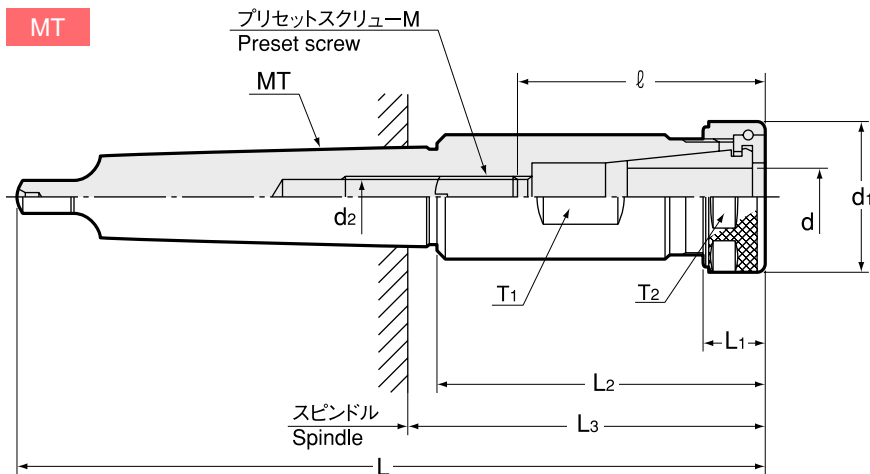
スパナ
Spanner
P. 466



アクセサリ Accessories			
型式 Model	キャップ (付属) Nut (Included)	コレット Collet	スパナ Spanner
ED-○○19A	KDP-1916	EDC-d19	S-1L
ED-○○28A	KDP-2825	EDC-d28	S-4L

ご注文例 Ordering Example

ED - 16 19A
D 19A シリーズ
19Aseries



商品コード Code	型式 Model	チャッキング範囲 d Chucking range	MT	L	d1	L1	L2	M	L3	d2	ℓ	T1	T2	キャップ Nut	kg	—
0060 52000119	ED -T119A	2.8 ~ 9	1	120	26	14	50	—	58	—	30	17	24	KDP-1916	0.1	9,530
0060 52000219	-T219A	2.8 ~ 9	2	150	26	14	65	M10	75	9.3	30 ~ 60	17	24	KDP-1916	0.2	10,120
0060 52000319	-T319A	2.8 ~ 9	3	180	26	14	80	M10	86	9.3	30 ~ 60	17	24	KDP-1916	0.3	10,820
0060 52000228	-T228A	4 ~ 16	2	150	36	15	65	M8	75	6.8	43 ~ 55	27	33	KDP-2825	0.4	11,290
0060 52000328	-T328A	4 ~ 16	3	180	36	15	80	M10	86	8.6	43 ~ 55	27	33	KDP-2825	0.6	12,120
0060 52000428	-T428A	4 ~ 16	4	205	36	15	80	M17	88	16.3	43 ~ 75	27	33	KDP-2825	0.8	13,060

コレット、スパナは別途ご注文下さい。
Collet and spanner are sold separately.

<p>コレット Collet P. 464</p>	<p>スパナ Spanner P. 466</p>
-----------------------------------	-----------------------------------

アクセサリ Accessories			
型式 Model	キャップ (付属) Nut (Included)	コレット Collet	スパナ Spanner
ED-〇〇19A	KDP-1916	EDC-d19	S-1L
ED-〇〇28A	KDP-2825	EDC-d28	S-4L

ご注文例 Ordering Example

ED - T1 19A
シャンクサイズ 19A シリーズ
Shank size 19A series

スタブホルダ
Stub Holder
タッピングチャック
Tapping Chuck
タップアダプタ
Tap Adapter
ドリリングチャック
Drilling Chuck
調整アダプタ
Adjustable Adapter
エンドミルチャック
Endmill Chuck
ストレートドリルチャック
Straight Drill Chuck
フロートホルダ
Floating Holder

小径用 ED

ストレートドリルチャック

Straight Drill Chuck For Small Diameters

BT
AHO-A
HSK-A/E/F/C
HSK-T
C
UTS
ST
専用機
関連機器
プッシュボトリ

スタブホルダ
Stub Holder

タッピングチャック
Tapping Chuck

タップアダプタ
Tap Adapter

ドリリングチャック
Drilling Chuck

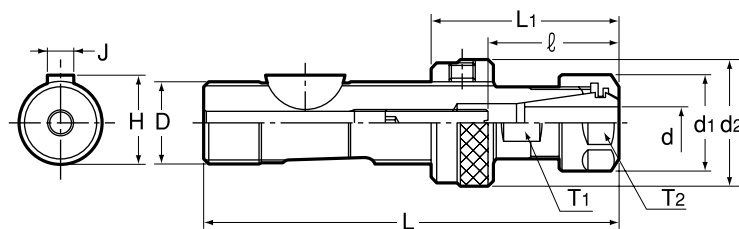
アダプタ
Adjustable Adapter

エンドミルチャック
Endmill Chuck

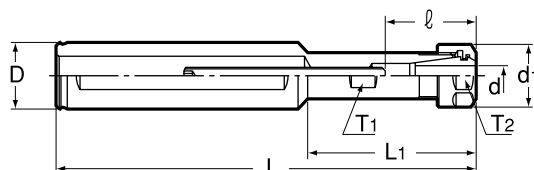
ストレートドリルチャック
Straight Drill Chuck

フローティングホルダ
Floating Holder

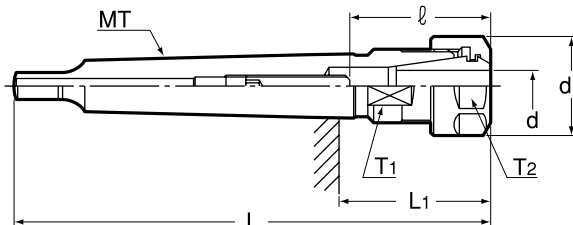
Tr Type1



ST Type2



MT Type3



商品コード Code	型式 Model	チャッキング範囲 d Chuckling range	Type	D h6	MT	L	d1	d2	ℓ	L1	H 0 -0.2	J h9	T1	T2	キャップ Nut	kg	—	コレット Collet
0060 50011007	ED -Tr1007/Tr10	0.5 ~ 7	1	10	—	72	19	18	18 ~ 31 (21)	32 ~ 42	10.9	3	12	17	KDP-1414	0.1	16,000	FDC-07
0060 50011207	-Tr1207/Tr12	0.5 ~ 7	1	12	—	72	19	20	18 ~ 31	32 ~ 42	12.9	3	12	17	KDP-1414	0.1	16,000	
0060 50011607	-Tr1607/Tr16	0.5 ~ 7	1	16	—	80	19	25	18 ~ 31	35 ~ 45	17.1	5	12	17	KDP-1414	0.1	16,000	
0060 50001607	ED -1607	0.5 ~ 7	2	16	—	125	19	—	18 ~ 31	50	—	—	12	17	KDP-1414	0.1	11,640	FDC-07
0060 50002007	-2007	0.5 ~ 7	2	20	—	125	19	—	18 ~ 31	50	—	—	12	17	KDP-1414	0.2	11,770	
0060 50000007	ED -T007	0.5 ~ 7	3	—	0	85.5	19	—	18 ~ 31 (21)	29	—	—	12	17	KDP-1414	—	14,240	FDC-07
0060 50000107	-T107	0.5 ~ 7	3	—	1	91.5	19	—	18 ~ 31	29	—	—	12	17	KDP-1414	0.1	14,240	

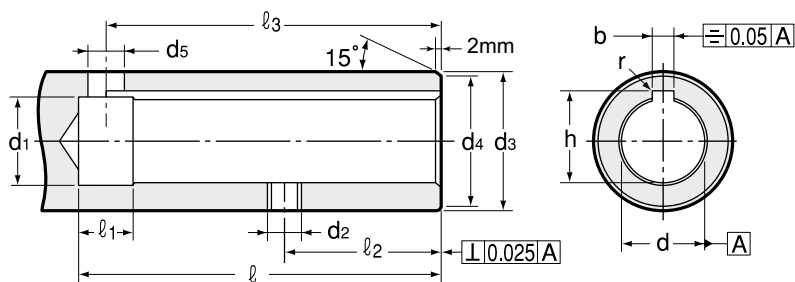
- コレットは別途ご注文下さい。
- ℓ 寸法の () の数字は、ø5.1以上の刃具をチャッキングした場合の寸法です。
- Collet are sold separately.
- ℓ dimension in bracket is valid only when the tool shank is ø5.1mm or bigger.



アクセサリ Accessories			
ホルダ型式 Holder Model	キャップ(付属) Nut (Included)	コレット Collet	スパナ Spanner
全型式 All Model	KDP-1414	FDC-07	市販品 巾 17mm Width 17mm

ご注文例 Ordering Example
ED - 16 07
 D 07シリーズ
 07series

ED-07 シリーズスピンドル規格
Spindle Dimensions for ED-07 series



寸法 Size	d H6	ℓ (min)	d1	d2	d3 g6	d4	d5	ℓ1	ℓ2 ± 0.1	ℓ3	b	h +0.1 0	r
10	10	41	10.6	M5	18	17.4	5	8	14	37	3 +0.12 +0.06	11	0.2
12	12	41	12.6	M5	20	19.2	5	8	14	37	3 +0.12 +0.06	13	0.2
16	16	46	16.6	M6	25	24	6	8	16	42	5 +0.145 +0.07	17.3	0.2

この参考スピンドル規格は、ショートシャンク用ですので DIN 規格とは異なります。
Special spindle dimension shown above is different from DIN standard.

BT
AHO-A
HSK-A/E/F/C
HSK-T
C
UTS
ST
専用機
関連機器
ブシュ・メントリ

スタンホルダ
Stub Holder

タッピングチャック
Tapping Chuck

タッピングアダプタ
Tap Adapter

ドリリングチャック
Drilling Chuck

調整アダプタ
Adjustable Adapter

エンドミルチャック
Endmill Chuck

ストレートドリルチャック
Straight Drill Chuck

フローティングホルダ
Floating Holder

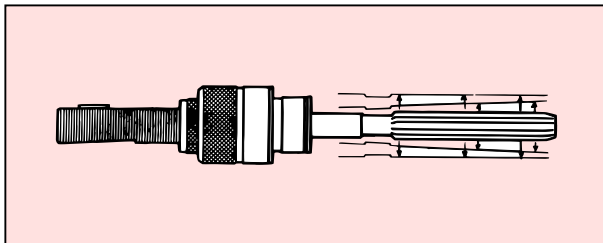
フローティングホルダ Floating Holder

用途 Applications

専用機、トランスファーマシンでの高精度リーマ加工。
High precision reaming with special purpose machines and transfer lines.

特長 Feature

1. 高精度フロート機構
平行フロート、アンギュラーフロートの機構が、下穴の芯ずれを自動的に極めてスムーズに補正。
1. Top quality floating mechanism
Radial float and angular float mechanisms compensate for misalignment between reamer and pre-drilled hole.



ラジアル平行フロート
Radial & parallel float



アンギュラーフロート
Angular float

2. 立軸・横軸の両方に使用可能
刃具の垂れ下がり防止機構付。
2. Use for both horizontal and vertical spindles
Built-in locking function prevents reamer from sagging on horizontal spindles.
3. 錆びない
特殊表面処理により、錆による精度低下がない。
3. No rust
No loss of precision due to rust by special surface treatment.

BT
AHO-A
HSK-A/E/F/C
HSK-T
C
UTS
ST

専用機
関連機器
プシュメントリ

スタブホルダ
Stub Holder

タッピングチャック
Tapping Chuck

タップアダプタ
Tap Adapter

ドリリングチャック
Drilling Chuck

アジャスタブルアダプタ
Adjustable Adapter

エンドミルチャック
Endmill Chuck

ストレイトドリルチャック
Straight Drill Chuck

フローティングホルダ
Floating Holder