

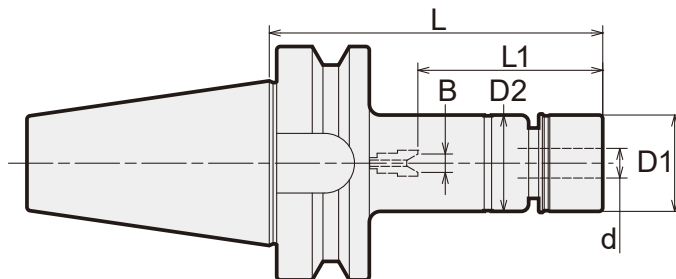


# HDC·A-R

高精度コレットホルダ RCキャップ仕様  
High-Precision Collet Holder with RC Nut



ドリル加工、リーマ加工、仕上エンドミル加工に最適。  
Suitable for drilling, reaming and finish endmilling.



商品コード Code	型式 Model	d	L	B	L1	D1	D2	キャップ Nut	kg	—	コレット Collet	レンチ Wrench
2540 00107045	<b>BT30 -HDC07A</b> -45(R)	0.5 ~ 7.0	45	0 ~ 4	22 ~ 43	20	23	HDP-07R	0.5	31,960	FDC-07	S-0R
2540 00107060	-60(R)	0.5 ~ 7.0	60	0 ~ 4	22 ~ 45	20	23	HDP-07R	0.5	33,150		
2540 00107075	-75(R)	0.5 ~ 7.0	75	0 ~ 4	22 ~ 45	20	23	HDP-07R	0.5	34,340		
2540 00107090	-90(R)	0.5 ~ 7.0	90	0 ~ 4	22 ~ 45	20	23	HDP-07R	0.6	34,930		
2540 00107105	-105(R)	0.5 ~ 7.0	105	0 ~ 4	22 ~ 45	20	23	HDP-07R	0.6	35,530		
2540 00107120	-120(R)	0.5 ~ 7.0	120	0 ~ 4	22 ~ 45	20	23	HDP-07R	0.7	36,720		
2540 00107135	-135(R)	0.5 ~ 7.0	135	0 ~ 4	22 ~ 45	20	23	HDP-07R	0.7	37,900		
2540 00109045	<b>-HDC09A</b> -45(R)	2.5 ~ 9.0	45	0 ~ 4	27 ~ 44	26	26	HDP-09R	0.5	31,960	FDC-09	S-1R
2540 00109060	-60(R)	2.5 ~ 9.0	60	0 ~ 4	27 ~ 54	26	26	HDP-09R	0.5	32,560		
2540 00109075	-75(R)	2.5 ~ 9.0	75	0 ~ 4	27 ~ 57	26	26	HDP-09R	0.6	33,150		
2540 00109090	-90(R)	2.5 ~ 9.0	90	0 ~ 4	27 ~ 57	26	26	HDP-09R	0.6	34,340		
2540 00109105	-105(R)	2.5 ~ 9.0	105	0 ~ 4	27 ~ 57	26	26	HDP-09R	0.7	34,930		
2540 00109120	-120(R)	2.5 ~ 9.0	120	0 ~ 4	27 ~ 57	26	26	HDP-09R	0.7	36,120		
2540 00109135	-135(R)	2.5 ~ 9.0	135	0 ~ 4	27 ~ 57	26	26	HDP-09R	0.8	37,310		
2540 00112045	<b>-HDC12A</b> -45(R)	2.5 ~ 12.0	45	0 ~ 5	33 ~ 51	30	32	HDP-12R	0.5	34,340	FDC-12	S-3R
2540 00112060	-60(R)	2.5 ~ 12.0	60	0 ~ 5	33 ~ 54	30	32	HDP-12R	0.6	34,930		
2540 00112075	-75(R)	2.5 ~ 12.0	75	0 ~ 5	33 ~ 69	30	32	HDP-12R	0.6	35,530		
2540 00112090	-90(R)	2.5 ~ 12.0	90	0 ~ 5	33 ~ 69	30	32	HDP-12R	0.7	36,120		
2540 00112105	-105(R)	2.5 ~ 12.0	105	0 ~ 5	33 ~ 69	30	32	HDP-12R	0.8	36,720		
2540 00112120	-120(R)	2.5 ~ 12.0	120	0 ~ 5	33 ~ 69	30	32	HDP-12R	0.9	37,900		
2540 00112135	-135(R)	2.5 ~ 12.0	135	0 ~ 5	33 ~ 69	30	32	HDP-12R	1.0	39,090		
2540 00116045	<b>-HDC16A</b> -45(R)	3.5 ~ 16.0	45	0 ~ 6	38 ~ 51	35	36	HDP-16R	0.4	35,760	FDC-16	S-4R
2540 00116060	-60(R)	3.5 ~ 16.0	60	0 ~ 6	38 ~ 54	35	36	HDP-16R	0.6	36,360		
2540 00116075	-75(R)	3.5 ~ 16.0	75	0 ~ 6	38 ~ 69	35	36	HDP-16R	0.6	36,360		
2540 00116090	-90(R)	3.5 ~ 16.0	90	0 ~ 6	38 ~ 82	35	36	HDP-16R	0.7	36,950		
2540 00116105	-105(R)	3.5 ~ 16.0	105	0 ~ 6	38 ~ 82	35	36	HDP-16R	0.9	38,140		
2540 00116120	-120(R)	3.5 ~ 16.0	120	0 ~ 6	38 ~ 82	35	36	HDP-16R	1.0	38,730		
2540 00116135	-135(R)	3.5 ~ 16.0	135	0 ~ 6	38 ~ 82	35	36	HDP-16R	1.1	39,920		
2540 00122045	<b>-HDC22A</b> -45(R)	3.5 ~ 22.0	45	—	52	46	46	HDP-22R	0.4	38,620	FDC-22	S-5R
2540 00122060	-60(R)	3.5 ~ 22.0	60	0 ~ 8	47 ~ 49	46	46	HDP-22R	0.6	39,330		
2540 00122075	-75(R)	3.5 ~ 22.0	75	0 ~ 8	47 ~ 64	46	46	HDP-22R	0.7	40,160		
2540 00122090	-90(R)	3.5 ~ 22.0	90	0 ~ 8	47 ~ 79	46	46	HDP-22R	0.9	40,990		
2540 00122105	-105(R)	3.5 ~ 22.0	105	0 ~ 8	47 ~ 94	46	46	HDP-22R	1.0	41,700		
2540 00122120	-120(R)	3.5 ~ 22.0	120	0 ~ 8	47 ~ 103	46	46	HDP-22R	1.2	42,420		
2540 00122135	-135(R)	3.5 ~ 22.0	135	0 ~ 8	47 ~ 103	46	46	HDP-22R	1.3	43,130		
2540 00307060	<b>BT40 -HDC07A</b> -60(R)	0.5 ~ 7.0	60	0 ~ 4	22 ~ 45	20	23	HDP-07R	1.1	38,230	FDC-07	S-0R
2540 00307075	-75(R)	0.5 ~ 7.0	75	0 ~ 4	22 ~ 45	20	23	HDP-07R	1.1	38,500		
2540 00307090	-90(R)	0.5 ~ 7.0	90	0 ~ 4	22 ~ 45	20	23	HDP-07R	1.1	39,090		
2540 00307105	-105(R)	0.5 ~ 7.0	105	0 ~ 4	22 ~ 45	20	23	HDP-07R	1.2	40,280		
2540 00307120	-120(R)	0.5 ~ 7.0	120	0 ~ 4	22 ~ 45	20	23	HDP-07R	1.3	40,600		
2540 00309060	<b>-HDC09A</b> -60(R)	2.5 ~ 9.0	60	0 ~ 4	27 ~ 57	26	26	HDP-09R	1.1	38,230		
2540 00309090	-90(R)	2.5 ~ 9.0	90	0 ~ 4	27 ~ 57	26	26	HDP-09R	1.2	38,500		
2540 00309105	-105(R)	2.5 ~ 9.0	105	0 ~ 4	27 ~ 57	26	26	HDP-09R	1.2	39,090		
2540 00309120	-120(R)	2.5 ~ 9.0	120	0 ~ 4	27 ~ 57	26	26	HDP-09R	1.3	39,690		
2540 00309135	-135(R)	2.5 ~ 9.0	135	0 ~ 4	27 ~ 57	26	26	HDP-09R	1.3	40,280		
2540 00309165	-165(R)	2.5 ~ 9.0	165	0 ~ 4	27 ~ 57	26	26	HDP-09R	1.4	41,470		
2540 00312060	<b>-HDC12A</b> -60(R)	2.5 ~ 12.0	60	0 ~ 5	33 ~ 61	30	32	HDP-12R	1.2	39,630	FDC-12	S-3R
2540 00312090	-90(R)	2.5 ~ 12.0	90	0 ~ 5	33 ~ 69	30	32	HDP-12R	1.3	40,280		
2540 00312105	-105(R)	2.5 ~ 12.0	105	0 ~ 5	33 ~ 69	30	32	HDP-12R	1.3	40,870		
2540 00312120	-120(R)	2.5 ~ 12.0	120	0 ~ 5	33 ~ 69	30	32	HDP-12R	1.4	41,470		
2540 00312135	-135(R)	2.5 ~ 12.0	135	0 ~ 5	33 ~ 69	30	32	HDP-12R	1.5	42,060		
2540 00312165	-165(R)	2.5 ~ 12.0	165	0 ~ 5	33 ~ 69	30	32	HDP-12R	1.6	43,250		
2540 00312195	-195(R)	2.5 ~ 12.0	195	0 ~ 5	33 ~ 69	30	32	HDP-12R	1.8	44,440		

商品コード Code	型式 Model	d	L	B	L1	D1	D2	キャップ Nut	kg	—	コレット Collet	レンチ Wrench
2540 00316060	<b>BT40 -HDC16A -60(R)</b>	3.5 ~ 16.0	60	0 ~ 6	38 ~ 64	35	36	HDP-16R	1.1	41,790	FDC-16	S-4R
2540 00316090	<b>-90(R)</b>	3.5 ~ 16.0	90	0 ~ 6	38 ~ 82	35	36	HDP-16R	1.3	42,300		
2540 00316105	<b>-105(R)</b>	3.5 ~ 16.0	105	0 ~ 6	38 ~ 82	35	36	HDP-16R	1.4	42,890		
2540 00316120	<b>-120(R)</b>	3.5 ~ 16.0	120	0 ~ 6	38 ~ 82	35	36	HDP-16R	1.5	43,490		
2540 00316135	<b>-135(R)</b>	3.5 ~ 16.0	135	0 ~ 6	38 ~ 82	35	36	HDP-16R	1.6	44,080		
2540 00316165	<b>-165(R)</b>	3.5 ~ 16.0	165	0 ~ 6	38 ~ 82	35	36	HDP-16R	1.8	45,270		
2540 00316195	<b>-195(R)</b>	3.5 ~ 16.0	195	0 ~ 6	38 ~ 82	35	36	HDP-16R	2.0	46,460		
2540 00322060	<b>-HDC22A -60(R)</b>	3.5 ~ 22.0	60	0 ~ 8	47 ~ 66	46	46	HDP-22R	1.1	46,220	FDC-22	S-5R
2540 00322075	<b>-75(R)</b>	3.5 ~ 22.0	75	0 ~ 8	47 ~ 81	46	46	HDP-22R	1.2	46,540		
2540 00322090	<b>-90(R)</b>	3.5 ~ 22.0	90	0 ~ 8	47 ~ 96	46	46	HDP-22R	1.4	46,870		
2540 00322105	<b>-105(R)</b>	3.5 ~ 22.0	105	0 ~ 8	47 ~ 103	46	46	HDP-22R	1.5	47,290		
2540 00322120	<b>-120(R)</b>	3.5 ~ 22.0	120	0 ~ 8	47 ~ 103	46	46	HDP-22R	1.7	48,480		
2540 00322135	<b>-135(R)</b>	3.5 ~ 22.0	135	0 ~ 8	47 ~ 103	46	46	HDP-22R	1.9	49,070		
2540 00322165	<b>-165(R)</b>	3.5 ~ 22.0	165	0 ~ 8	47 ~ 103	46	46	HDP-22R	2.2	50,260		
2540 00322195	<b>-195(R)</b>	3.5 ~ 22.0	195	0 ~ 8	47 ~ 103	46	46	HDP-22R	2.6	51,450		
2540 00507090	<b>BT50 -HDC07A -90(R)</b>	0.5 ~ 7.0	90	0 ~ 4	22 ~ 45	20	23	HDP-07R	3.6	45,170	FDC-07	S-0R
2540 00507105	<b>-105(R)</b>	0.5 ~ 7.0	105	0 ~ 4	22 ~ 45	20	23	HDP-07R	3.6	45,790		
2540 00507120	<b>-120(R)</b>	0.5 ~ 7.0	120	0 ~ 4	22 ~ 45	20	23	HDP-07R	3.7	46,410		
2540 00507135	<b>-135(R)</b>	0.5 ~ 7.0	135	0 ~ 4	22 ~ 45	20	23	HDP-07R	3.7	47,030		
2540 00507165	<b>-165(R)</b>	0.5 ~ 7.0	165	0 ~ 4	22 ~ 45	20	23	HDP-07R	3.9	48,900		
2540 00507195	<b>-195(R)</b>	0.5 ~ 7.0	195	0 ~ 4	22 ~ 45	20	23	HDP-07R	4.0	50,140		
2540 00509090	<b>-HDC09A -90(R)</b>	2.5 ~ 9.0	90	0 ~ 4	27 ~ 57	26	26	HDP-09R	3.7	45,170	FDC-09	S-1R
2540 00509105	<b>-105(R)</b>	2.5 ~ 9.0	105	0 ~ 4	27 ~ 57	26	26	HDP-09R	3.8	45,790		
2540 00509120	<b>-120(R)</b>	2.5 ~ 9.0	120	0 ~ 4	27 ~ 57	26	26	HDP-09R	3.8	46,410		
2540 00509135	<b>-135(R)</b>	2.5 ~ 9.0	135	0 ~ 4	27 ~ 57	26	26	HDP-09R	3.8	47,030		
2540 00509165	<b>-165(R)</b>	2.5 ~ 9.0	165	0 ~ 4	27 ~ 57	26	26	HDP-09R	3.9	48,900		
2540 00509195	<b>-195(R)</b>	2.5 ~ 9.0	195	0 ~ 4	27 ~ 57	26	26	HDP-09R	4.0	50,140		
2540 00509225	<b>-225(R)</b>	2.5 ~ 9.0	225	0 ~ 4	27 ~ 57	26	26	HDP-09R	4.1	51,380		
2540 00509255	<b>-255(R)</b>	2.5 ~ 9.0	255	0 ~ 4	27 ~ 57	26	26	HDP-09R	4.3	52,000		
2540 00512090	<b>-HDC12A -90(R)</b>	2.5 ~ 12.0	90	0 ~ 5	33 ~ 69	30	32	HDP-12R	3.8	47,660	FDC-12	S-3R
2540 00512105	<b>-105(R)</b>	2.5 ~ 12.0	105	0 ~ 5	33 ~ 69	30	32	HDP-12R	3.8	48,270		
2540 00512120	<b>-120(R)</b>	2.5 ~ 12.0	120	0 ~ 5	33 ~ 69	30	32	HDP-12R	3.9	48,900		
2540 00512135	<b>-135(R)</b>	2.5 ~ 12.0	135	0 ~ 5	33 ~ 69	30	32	HDP-12R	4.0	49,510		
2540 00512165	<b>-165(R)</b>	2.5 ~ 12.0	165	0 ~ 5	33 ~ 69	30	32	HDP-12R	4.1	51,380		
2540 00512195	<b>-195(R)</b>	2.5 ~ 12.0	195	0 ~ 5	33 ~ 69	30	32	HDP-12R	4.3	52,620		
2540 00512225	<b>-225(R)</b>	2.5 ~ 12.0	225	0 ~ 5	33 ~ 69	30	32	HDP-12R	4.4	53,870		
2540 00512255	<b>-255(R)</b>	2.5 ~ 12.0	255	0 ~ 5	33 ~ 69	30	32	HDP-12R	4.6	55,110		
2540 00516090	<b>-HDC16A -90(R)</b>	3.5 ~ 16.0	90	0 ~ 6	38 ~ 82	35	36	HDP-16R	3.8	49,150	FDC-16	S-4R
2540 00516105	<b>-105(R)</b>	3.5 ~ 16.0	105	0 ~ 6	38 ~ 82	35	36	HDP-16R	3.9	49,760		
2540 00516120	<b>-120(R)</b>	3.5 ~ 16.0	120	0 ~ 6	38 ~ 82	35	36	HDP-16R	4.0	50,390		
2540 00516135	<b>-135(R)</b>	3.5 ~ 16.0	135	0 ~ 6	38 ~ 82	35	36	HDP-16R	4.1	51,000		
2540 00516165	<b>-165(R)</b>	3.5 ~ 16.0	165	0 ~ 6	38 ~ 82	35	36	HDP-16R	4.2	52,870		
2540 00516195	<b>-195(R)</b>	3.5 ~ 16.0	195	0 ~ 6	38 ~ 82	35	36	HDP-16R	4.5	54,110		
2540 00516225	<b>-225(R)</b>	3.5 ~ 16.0	225	0 ~ 6	38 ~ 82	35	36	HDP-16R	4.6	55,360		
2540 00516255	<b>-255(R)</b>	3.5 ~ 16.0	255	0 ~ 6	38 ~ 82	35	36	HDP-16R	4.8	56,600		
2540 00522105	<b>-HDC22A -105(R)</b>	3.5 ~ 22.0	105	0 ~ 8	47 ~ 103	46	46	HDP-22R	4.0	54,360	FDC-22	S-5R
2540 00522120	<b>-120(R)</b>	3.5 ~ 22.0	120	0 ~ 8	47 ~ 103	46	46	HDP-22R	4.2	54,980		
2540 00522135	<b>-135(R)</b>	3.5 ~ 22.0	135	0 ~ 8	47 ~ 103	46	46	HDP-22R	4.3	56,220		
2540 00522150	<b>-150(R)</b>	3.5 ~ 22.0	150	0 ~ 8	47 ~ 103	46	46	HDP-22R	4.5	57,460		
2540 00522165	<b>-165(R)</b>	3.5 ~ 22.0	165	0 ~ 8	47 ~ 103	46	46	HDP-22R	4.7	58,090		
2540 00522195	<b>-195(R)</b>	3.5 ~ 22.0	195	0 ~ 8	47 ~ 103	46	46	HDP-22R	5.0	59,330		
2540 00522225	<b>-225(R)</b>	3.5 ~ 22.0	225	0 ~ 8	47 ~ 103	46	46	HDP-22R	5.3	60,570		
2540 00522255	<b>-255(R)</b>	3.5 ~ 22.0	255	0 ~ 8	47 ~ 103	46	46	HDP-22R	5.6	61,810		

- コレット、レンチ、六角穴付プリセットスクリュー、セミドライ加工用プリセットスクリューは別途ご注文下さい。  
一部を除き、標準仕様プリセットスクリューは付属しております。※ B寸法が「-」となっている型式はプリセットスクリュー非対応です。
- クーラントコレット (FDC-OH、C、MS) とタンク付刃具併用時の最低挿入長は P. 097 を参照下さい。
- L1 はプリセットスクリューを使用した時の値です。
- キャップの締め付けトルクに関しては、P. 554 を参照ください。
- Collet, wrench, hexagon head preset screw, preset screw for semi-dry processing are sold separately.  
A preset screw is included except for some models. \* The model with B dimension "-" is not compatible with the preset screw.
- Refer to P. 097 for minimum tool insertion length in case of using our coolant collets (OH,C or MS).
- L1 indicates dimension when using with a preset screw.
- See P. 554 for standard tightening torque.

コレット Collet P. 092	レンチ Wrench P. 098	プリセットスクリュー Preset screw P. 100
		

ご注文例 Ordering Example

**BT40 - HDC09A - 105 (R)**

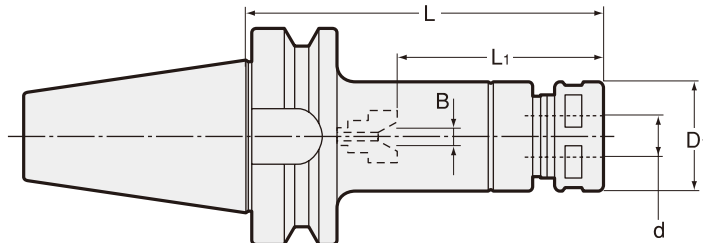
シャンクサイズ      最大コレット内径      突き出し長さ(L)      RCキャップ仕様  
Shank size              Max. collet I.D.              Projection length      with RC nut

BT  
AHO-A  
HSK-A/E/C  
HSK-T  
C  
UTS  
ST  
専用機  
関連機器  
プシュ・ボトリ  
ミリングチャック  
コレットホルダ  
ゼロホルダ  
ハイドロチャック  
シロクチャック  
Shrink Fit  
タッピングチャック  
アーバ類  
マルチホブシステム  
機能付ホルダ  
ターニングツール  
SPEDIO 用  
フルシステム  
Retention stud  
シャンク規格



# HDC・A 高精度コレットホルダ High-Precision Collet Holder

ドリル加工、リーマ加工、仕上エンドミル加工に最適。  
Suitable for drilling, reaming and finish endmilling.



商品コード Code	型式 Model	d	L	B	L1	D1	キャップ Nut	kg	—	コレット Collet	スパナ Spanner
2540 10107045	<b>BT30 -HDC07A -45</b>	0.5 ~ 7.0	45	0 ~ 4	22 ~ 43	23	HDP-07A	0.5	30,880	FDC-07	S-0
2540 10107060	<b>-60</b>	0.5 ~ 7.0	60	0 ~ 4	22 ~ 45	23	HDP-07A	0.5	32,070		
2540 10107075	<b>-75</b>	0.5 ~ 7.0	75	0 ~ 4	22 ~ 45	23	HDP-07A	0.5	33,260		
2540 10107090	<b>-90</b>	0.5 ~ 7.0	90	0 ~ 4	22 ~ 45	23	HDP-07A	0.6	33,850		
2540 10107105	<b>-105</b>	0.5 ~ 7.0	105	0 ~ 4	22 ~ 45	23	HDP-07A	0.6	34,450		
2540 10107120	<b>-120</b>	0.5 ~ 7.0	120	0 ~ 4	22 ~ 45	23	HDP-07A	0.7	35,640		
2540 10107135	<b>-135</b>	0.5 ~ 7.0	135	0 ~ 4	22 ~ 45	23	HDP-07A	0.7	36,820		
2540 10109045	<b>-HDC09A -45</b>	2.5 ~ 9.0	45	0 ~ 4	27 ~ 44	26	HDP-09	0.5	30,880	FDC-09	S-1L
2540 10109060	<b>-60</b>	2.5 ~ 9.0	60	0 ~ 4	27 ~ 54	26	HDP-09	0.5	31,480		
2540 10109075	<b>-75</b>	2.5 ~ 9.0	75	0 ~ 4	27 ~ 57	26	HDP-09	0.6	32,070		
2540 10109090	<b>-90</b>	2.5 ~ 9.0	90	0 ~ 4	27 ~ 57	26	HDP-09	0.6	33,260		
2540 10109105	<b>-105</b>	2.5 ~ 9.0	105	0 ~ 4	27 ~ 57	26	HDP-09	0.7	33,850		
2540 10109120	<b>-120</b>	2.5 ~ 9.0	120	0 ~ 4	27 ~ 57	26	HDP-09	0.7	35,040		
2540 10109135	<b>-135</b>	2.5 ~ 9.0	135	0 ~ 4	27 ~ 57	26	HDP-09	0.8	36,230		
2540 10112045	<b>-HDC12A -45</b>	2.5 ~ 12.0	45	0 ~ 5	33 ~ 51	32	HDP-12	0.5	33,260	FDC-12	S-3L
2540 10112060	<b>-60</b>	2.5 ~ 12.0	60	0 ~ 5	33 ~ 54	32	HDP-12	0.6	33,850		
2540 10112075	<b>-75</b>	2.5 ~ 12.0	75	0 ~ 5	33 ~ 69	32	HDP-12	0.6	34,450		
2540 10112090	<b>-90</b>	2.5 ~ 12.0	90	0 ~ 5	33 ~ 69	32	HDP-12	0.7	35,040		
2540 10112105	<b>-105</b>	2.5 ~ 12.0	105	0 ~ 5	33 ~ 69	32	HDP-12	0.8	35,640		
2540 10112120	<b>-120</b>	2.5 ~ 12.0	120	0 ~ 5	33 ~ 69	32	HDP-12	0.9	36,820		
2540 10112135	<b>-135</b>	2.5 ~ 12.0	135	0 ~ 5	33 ~ 69	32	HDP-12	1.0	38,010		
2540 10116045	<b>-HDC16A -45</b>	3.5 ~ 16.0	45	0 ~ 6	38 ~ 51	36	HDP-16	0.4	34,680	FDC-16	S-4L
2540 10116060	<b>-60</b>	3.5 ~ 16.0	60	0 ~ 6	38 ~ 54	36	HDP-16	0.6	35,280		
2540 10116075	<b>-75</b>	3.5 ~ 16.0	75	0 ~ 6	38 ~ 69	36	HDP-16	0.6	35,280		
2540 10116090	<b>-90</b>	3.5 ~ 16.0	90	0 ~ 6	38 ~ 82	36	HDP-16	0.7	35,870		
2540 10116105	<b>-105</b>	3.5 ~ 16.0	105	0 ~ 6	38 ~ 82	36	HDP-16	0.9	37,060		
2540 10116120	<b>-120</b>	3.5 ~ 16.0	120	0 ~ 6	38 ~ 82	36	HDP-16	1.0	37,650		
2540 10116135	<b>-135</b>	3.5 ~ 16.0	135	0 ~ 6	38 ~ 82	36	HDP-16	1.1	38,840		
2540 10122045	<b>-HDC22A -45</b>	3.5 ~ 22.0	45	—	52	46	HDP-22	0.4	37,540	FDC-22	S-5L
2540 10122060	<b>-60</b>	3.5 ~ 22.0	60	0 ~ 8	47 ~ 49	46	HDP-22	0.6	38,250		
2540 10122075	<b>-75</b>	3.5 ~ 22.0	75	0 ~ 8	47 ~ 64	46	HDP-22	0.7	39,080		
2540 10122090	<b>-90</b>	3.5 ~ 22.0	90	0 ~ 8	47 ~ 79	46	HDP-22	0.9	39,910		
2540 10122105	<b>-105</b>	3.5 ~ 22.0	105	0 ~ 8	47 ~ 94	46	HDP-22	1.0	40,620		
2540 10122120	<b>-120</b>	3.5 ~ 22.0	120	0 ~ 8	47 ~ 103	46	HDP-22	1.2	41,340		
2540 10122135	<b>-135</b>	3.5 ~ 22.0	135	0 ~ 8	47 ~ 103	46	HDP-22	1.3	42,050		
2540 10307060	<b>BT40 -HDC07A -60</b>	0.5 ~ 7.0	60	0 ~ 4	22 ~ 45	23	HDP-07A	1.1	37,150	FDC-07	S-0
2540 10307075	<b>-75</b>	0.5 ~ 7.0	75	0 ~ 4	22 ~ 45	23	HDP-07A	1.1	37,420		
2540 10307090	<b>-90</b>	0.5 ~ 7.0	90	0 ~ 4	22 ~ 45	23	HDP-07A	1.1	38,010		
2540 10307105	<b>-105</b>	0.5 ~ 7.0	105	0 ~ 4	22 ~ 45	23	HDP-07A	1.2	39,200		
2540 10307120	<b>-120</b>	0.5 ~ 7.0	120	0 ~ 4	22 ~ 45	23	HDP-07A	1.3	39,520		
2540 10309060	<b>-HDC09A -60</b>	2.5 ~ 9.0	60	0 ~ 4	27 ~ 57	26	HDP-09	1.1	37,150	FDC-09	S-1L
2540 10309090	<b>-90</b>	2.5 ~ 9.0	90	0 ~ 4	27 ~ 57	26	HDP-09	1.2	37,420		
2540 10309105	<b>-105</b>	2.5 ~ 9.0	105	0 ~ 4	27 ~ 57	26	HDP-09	1.2	38,010		
2540 10309120	<b>-120</b>	2.5 ~ 9.0	120	0 ~ 4	27 ~ 57	26	HDP-09	1.3	38,610		
2540 10309135	<b>-135</b>	2.5 ~ 9.0	135	0 ~ 4	27 ~ 57	26	HDP-09	1.3	39,200		
2540 10309165	<b>-165</b>	2.5 ~ 9.0	165	0 ~ 4	27 ~ 57	26	HDP-09	1.4	40,390		
2540 10312060	<b>-HDC12A -60</b>	2.5 ~ 12.0	60	0 ~ 5	33 ~ 61	32	HDP-12	1.2	38,550	FDC-12	S-3L
2540 10312090	<b>-90</b>	2.5 ~ 12.0	90	0 ~ 5	33 ~ 69	32	HDP-12	1.3	39,200		
2540 10312105	<b>-105</b>	2.5 ~ 12.0	105	0 ~ 5	33 ~ 69	32	HDP-12	1.3	39,790		
2540 10312120	<b>-120</b>	2.5 ~ 12.0	120	0 ~ 5	33 ~ 69	32	HDP-12	1.4	40,390		
2540 10312135	<b>-135</b>	2.5 ~ 12.0	135	0 ~ 5	33 ~ 69	32	HDP-12	1.5	40,980		
2540 10312165	<b>-165</b>	2.5 ~ 12.0	165	0 ~ 5	33 ~ 69	32	HDP-12	1.6	42,170		
2540 10312195	<b>-195</b>	2.5 ~ 12.0	195	0 ~ 5	33 ~ 69	32	HDP-12	1.8	43,360		

商品コード Code	型式 Model	d	L	B	L1	D1	キャップ Nut	kg	—	コレット Collet	スパナ Spanner		
2540 10316060	BT40 -HDC16A -60	3.5 ~ 16.0	60	0 ~ 6	38 ~ 64	36	HDP-16	1.1	40,710	FDC-16	S-4L		
2540 10316090	-90	3.5 ~ 16.0	90	0 ~ 6	38 ~ 82	36	HDP-16	1.3	41,220				
2540 10316105	-105	3.5 ~ 16.0	105	0 ~ 6	38 ~ 82	36	HDP-16	1.4	41,810				
2540 10316120	-120	3.5 ~ 16.0	120	0 ~ 6	38 ~ 82	36	HDP-16	1.5	42,410				
2540 10316135	-135	3.5 ~ 16.0	135	0 ~ 6	38 ~ 82	36	HDP-16	1.6	43,000				
2540 10316165	-165	3.5 ~ 16.0	165	0 ~ 6	38 ~ 82	36	HDP-16	1.8	44,190				
2540 10316195	-195	3.5 ~ 16.0	195	0 ~ 6	38 ~ 82	36	HDP-16	2.0	45,380				
2540 10322060	-HDC22A -60	3.5 ~ 22.0	60	0 ~ 8	47 ~ 66	46	HDP-22	1.1	45,140			FDC-22	S-5L
2540 10322075	-75	3.5 ~ 22.0	75	0 ~ 8	47 ~ 81	46	HDP-22	1.2	45,460				
2540 10322090	-90	3.5 ~ 22.0	90	0 ~ 8	47 ~ 96	46	HDP-22	1.4	45,790				
2540 10322105	-105	3.5 ~ 22.0	105	0 ~ 8	47 ~ 103	46	HDP-22	1.5	46,210				
2540 10322120	-120	3.5 ~ 22.0	120	0 ~ 8	47 ~ 103	46	HDP-22	1.7	47,400				
2540 10322135	-135	3.5 ~ 22.0	135	0 ~ 8	47 ~ 103	46	HDP-22	1.9	47,990				
2540 10322165	-165	3.5 ~ 22.0	165	0 ~ 8	47 ~ 103	46	HDP-22	2.2	49,180				
2540 10322195	-195	3.5 ~ 22.0	195	0 ~ 8	47 ~ 103	46	HDP-22	2.6	50,370				
2540 10507090	BT50 -HDC07A -90	0.5 ~ 7.0	90	0 ~ 4	22 ~ 45	23	HDP-07A	3.6	44,090	FDC-07	S-0		
2540 10507105	-105	0.5 ~ 7.0	105	0 ~ 4	22 ~ 45	23	HDP-07A	3.6	44,710				
2540 10507120	-120	0.5 ~ 7.0	120	0 ~ 4	22 ~ 45	23	HDP-07A	3.7	45,330				
2540 10507135	-135	0.5 ~ 7.0	135	0 ~ 4	22 ~ 45	23	HDP-07A	3.7	45,950				
2540 10507165	-165	0.5 ~ 7.0	165	0 ~ 4	22 ~ 45	23	HDP-07A	3.9	47,820				
2540 10507195	-195	0.5 ~ 7.0	195	0 ~ 4	22 ~ 45	23	HDP-07A	4.0	49,060				
2540 10509090	-HDC09A -90	2.5 ~ 9.0	90	0 ~ 4	27 ~ 57	26	HDP-09	3.7	44,090	FDC-09	S-1L		
2540 10509105	-105	2.5 ~ 9.0	105	0 ~ 4	27 ~ 57	26	HDP-09	3.8	44,710				
2540 10509120	-120	2.5 ~ 9.0	120	0 ~ 4	27 ~ 57	26	HDP-09	3.8	45,330				
2540 10509135	-135	2.5 ~ 9.0	135	0 ~ 4	27 ~ 57	26	HDP-09	3.8	45,950				
2540 10509165	-165	2.5 ~ 9.0	165	0 ~ 4	27 ~ 57	26	HDP-09	3.9	47,820				
2540 10509195	-195	2.5 ~ 9.0	195	0 ~ 4	27 ~ 57	26	HDP-09	4.0	49,060				
2540 10509225	-225	2.5 ~ 9.0	225	0 ~ 4	27 ~ 57	26	HDP-09	4.1	50,300				
2540 10509255	-255	2.5 ~ 9.0	255	0 ~ 4	27 ~ 57	26	HDP-09	4.3	50,920				
2540 10512090	-HDC12A -90	2.5 ~ 12.0	90	0 ~ 5	33 ~ 69	32	HDP-12	3.8	46,580			FDC-12	S-3L
2540 10512105	-105	2.5 ~ 12.0	105	0 ~ 5	33 ~ 69	32	HDP-12	3.8	47,190				
2540 10512120	-120	2.5 ~ 12.0	120	0 ~ 5	33 ~ 69	32	HDP-12	3.9	47,820				
2540 10512135	-135	2.5 ~ 12.0	135	0 ~ 5	33 ~ 69	32	HDP-12	4.0	48,430				
2540 10512165	-165	2.5 ~ 12.0	165	0 ~ 5	33 ~ 69	32	HDP-12	4.1	50,300				
2540 10512195	-195	2.5 ~ 12.0	195	0 ~ 5	33 ~ 69	32	HDP-12	4.3	51,540				
2540 10512225	-225	2.5 ~ 12.0	225	0 ~ 5	33 ~ 69	32	HDP-12	4.4	52,790				
2540 10512255	-255	2.5 ~ 12.0	255	0 ~ 5	33 ~ 69	32	HDP-12	4.6	54,030				
2540 10516090	-HDC16A -90	3.5 ~ 16.0	90	0 ~ 6	38 ~ 82	36	HDP-16	3.8	48,070	FDC-16	S-4L		
2540 10516105	-105	3.5 ~ 16.0	105	0 ~ 6	38 ~ 82	36	HDP-16	3.9	48,680				
2540 10516120	-120	3.5 ~ 16.0	120	0 ~ 6	38 ~ 82	36	HDP-16	4.0	49,310				
2540 10516135	-135	3.5 ~ 16.0	135	0 ~ 6	38 ~ 82	36	HDP-16	4.1	49,920				
2540 10516165	-165	3.5 ~ 16.0	165	0 ~ 6	38 ~ 82	36	HDP-16	4.2	51,790				
2540 10516195	-195	3.5 ~ 16.0	195	0 ~ 6	38 ~ 82	36	HDP-16	4.5	53,030				
2540 10516225	-225	3.5 ~ 16.0	225	0 ~ 6	38 ~ 82	36	HDP-16	4.6	54,280				
2540 10516255	-255	3.5 ~ 16.0	255	0 ~ 6	38 ~ 82	36	HDP-16	4.8	55,520				
2540 10522105	-HDC22A -105	3.5 ~ 22.0	105	0 ~ 8	47 ~ 103	46	HDP-22	4.0	53,280			FDC-22	S-5L
2540 10522120	-120	3.5 ~ 22.0	120	0 ~ 8	47 ~ 103	46	HDP-22	4.2	53,900				
2540 10522135	-135	3.5 ~ 22.0	135	0 ~ 8	47 ~ 103	46	HDP-22	4.3	55,140				
2540 10522150	-150	3.5 ~ 22.0	150	0 ~ 8	47 ~ 103	46	HDP-22	4.5	56,380				
2540 10522165	-165	3.5 ~ 22.0	165	0 ~ 8	47 ~ 103	46	HDP-22	4.7	57,010				
2540 10522195	-195	3.5 ~ 22.0	195	0 ~ 8	47 ~ 103	46	HDP-22	5.0	58,250				
2540 10522225	-225	3.5 ~ 22.0	225	0 ~ 8	47 ~ 103	46	HDP-22	5.3	59,490				
2540 10522255	-255	3.5 ~ 22.0	255	0 ~ 8	47 ~ 103	46	HDP-22	5.6	60,730				

- コレット、スパナ、六角穴付プリセットスクリュー、セミドライ加工用プリセットスクリューは別途ご注文下さい。  
一部を除き、標準仕様プリセットスクリューは付属しております。※ B 寸法が「-」となっている型式はプリセットスクリュー非対応です。
  - クーラントコレット (FDC-OH、C、MS) とタング付刃具併用時の最低挿入長は P. 097 を参照下さい。
  - L1 はプリセットスクリューを使用した時の値です。
  - キャップの締め付けトルクに関しては、P. 554 を参照ください。
- Collet, spanner, hexagon head preset screw, preset screw for semi-dry processing are sold separately.  
A preset screw is included except for some models. \* The model with B dimension "-" is not compatible with the preset screw.
  - Refer to P. 097 for minimum tool insertion length in case of using our coolant collets (OH,C or MS).
  - L1 indicates dimension when using with a preset screw.
  - See P. 554 for standard tightening torque.

コレット Collet P. 092	スパナ Spanner P. 098	プリセットスクリュー Preset screw P. 100
		

ご注文例 Ordering Example

**BT40 - HDC09A - 105**

シャンクサイズ 最大コレット内径 突き出し長さ (L)  
Shank size Max. collet I.D. Projection length

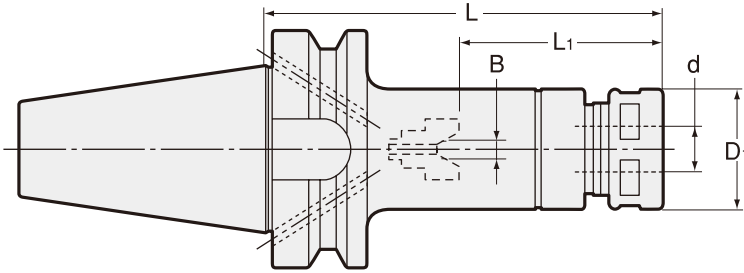
BT  
AHO-A  
HSK-A/E/F/C  
HSK-T  
C  
UTS  
ST  
専用機  
関連機器  
プシュ・メントリ  
ミリングチャック  
コロレットホルダ  
ゼロホルダ  
ハイドロチャック  
シリンカチャック  
Shrink Fit  
タッピングチャック  
アーバ類  
マルチホウターリソ  
機能付ホルダ  
ターニングツール用  
フルシステム  
Retention stud  
シャンク規格



# HDC·A-CF

フランジスルークーラントタイプ 高精度コレットホルダ  
High-Precision Collet Holder ( Flange Through Type )

フランジスルー穴規格DIN69871 Form Bに対応したコレットホルダHDC・Aです。  
Flange through coolant type collet holder. DIN69871 Form B compliance.



● DIN69871 Form B 規格

● 許容クーラント圧：

6MPa (HDC22A-CF)

7MPa (その他のサイズ)

● DIN69871 Form B

● Max. Coolant pressure



6MPa (HDC22A-CF)

7MPa (Other sizes)

商品コード Code	型式 Model	d	L	B	L1	D1	キャップ Nut	kg	—	コレット Collet	スパナ Spanner
2546 10307075	<b>BT40 -HDC07A -75CF</b>	0.5 ~ 7.0	75	0 ~ 4	22 ~ 40	23	HDP-07A	1.1	45,730	FDC-07	S-0
2546 10307090	<b>-90CF</b>	0.5 ~ 7.0	90	0 ~ 4	22 ~ 45	23	HDP-07A	1.1	46,330		
2546 10307105	<b>-105CF</b>	0.5 ~ 7.0	105	0 ~ 4	22 ~ 45	23	HDP-07A	1.2	47,520		
2546 10309090	<b>-HDC09A -90CF</b>	2.5 ~ 9.0	90	0 ~ 4	27 ~ 56	26	HDP-09	1.2	45,730	FDC-09	S-1L
2546 10309105	<b>-105CF</b>	2.5 ~ 9.0	105	0 ~ 4	27 ~ 57	26	HDP-09	1.3	46,330		
2546 10309120	<b>-120CF</b>	2.5 ~ 9.0	120	0 ~ 4	27 ~ 57	26	HDP-09	1.3	46,920		
2546 10309135	<b>-135CF</b>	2.5 ~ 9.0	135	0 ~ 4	27 ~ 57	26	HDP-09	1.4	47,520		
2546 10309165	<b>-165CF</b>	2.5 ~ 9.0	165	0 ~ 4	27 ~ 57	26	HDP-09	1.5	48,700		
2546 10312090	<b>-HDC12A -90CF</b>	2.5 ~ 12.0	90	0 ~ 5	33 ~ 54	32	HDP-12	1.3	47,520	FDC-12	S-3L
2546 10312105	<b>-105CF</b>	2.5 ~ 12.0	105	0 ~ 5	33 ~ 69	32	HDP-12	1.4	48,110		
2546 10312120	<b>-120CF</b>	2.5 ~ 12.0	120	0 ~ 5	33 ~ 69	32	HDP-12	1.5	48,700		
2546 10312135	<b>-135CF</b>	2.5 ~ 12.0	135	0 ~ 5	33 ~ 69	32	HDP-12	1.5	49,300		
2546 10312165	<b>-165CF</b>	2.5 ~ 12.0	165	0 ~ 5	33 ~ 69	32	HDP-12	1.7	50,490		
2546 10312195	<b>-195CF</b>	2.5 ~ 12.0	195	0 ~ 5	33 ~ 69	32	HDP-12	1.9	51,670		
2546 10316090	<b>-HDC16A -90CF</b>	3.5 ~ 16.0	90	0 ~ 6	38 ~ 56	36	HDP-16	1.3	49,530	FDC-16	S-4L
2546 10316105	<b>-105CF</b>	3.5 ~ 16.0	105	0 ~ 6	38 ~ 71	36	HDP-16	1.4	50,130		
2546 10316120	<b>-120CF</b>	3.5 ~ 16.0	120	0 ~ 6	38 ~ 82	36	HDP-16	1.5	50,720		
2546 10316135	<b>-135CF</b>	3.5 ~ 16.0	135	0 ~ 6	38 ~ 82	36	HDP-16	1.7	51,320		
2546 10316165	<b>-165CF</b>	3.5 ~ 16.0	165	0 ~ 6	38 ~ 82	36	HDP-16	1.8	52,500		
2546 10316195	<b>-195CF</b>	3.5 ~ 16.0	195	0 ~ 6	38 ~ 82	36	HDP-16	2.0	53,690		
2546 10322105	<b>-HDC22A -105CF</b>	3.5 ~ 22.0	105	0 ~ 8	47 ~ 69	46	HDP-22	1.6	54,520	FDC-22	S-5L
2546 10322120	<b>-120CF</b>	3.5 ~ 22.0	120	0 ~ 8	47 ~ 84	46	HDP-22	1.8	55,710		
2546 10322135	<b>-135CF</b>	3.5 ~ 22.0	135	0 ~ 8	47 ~ 99	46	HDP-22	1.9	56,310		
2546 10322165	<b>-165CF</b>	3.5 ~ 22.0	165	0 ~ 8	47 ~ 103	46	HDP-22	2.3	57,490		
2546 10322195	<b>-195CF</b>	3.5 ~ 22.0	195	0 ~ 8	47 ~ 103	46	HDP-22	2.6	58,680		
2546 10507090	<b>BT50 -HDC07A -90CF</b>	0.5 ~ 7.0	90	0 ~ 4	22 ~ 45	23	HDP-07A	3.5	54,030	FDC-07	S-0
2546 10507105	<b>-105CF</b>	0.5 ~ 7.0	105	0 ~ 4	22 ~ 45	23	HDP-07A	3.6	54,640		
2546 10507120	<b>-120CF</b>	0.5 ~ 7.0	120	0 ~ 4	22 ~ 45	23	HDP-07A	3.7	55,270		
2546 10507135	<b>-135CF</b>	0.5 ~ 7.0	135	0 ~ 4	22 ~ 45	23	HDP-07A	3.8	55,890		
2546 10507165	<b>-165CF</b>	0.5 ~ 7.0	165	0 ~ 4	22 ~ 45	23	HDP-07A	3.9	57,750		
2546 10507195	<b>-195CF</b>	0.5 ~ 7.0	195	0 ~ 4	22 ~ 45	23	HDP-07A	4.0	59,000		
2546 10509090	<b>-HDC09A -90CF</b>	2.5 ~ 9.0	90	0 ~ 4	27 ~ 48	26	HDP-09	3.6	54,030	FDC-09	S-1L
2546 10509105	<b>-105CF</b>	2.5 ~ 9.0	105	0 ~ 4	27 ~ 57	26	HDP-09	3.7	54,640		
2546 10509120	<b>-120CF</b>	2.5 ~ 9.0	120	0 ~ 4	27 ~ 57	26	HDP-09	3.8	55,270		
2546 10509135	<b>-135CF</b>	2.5 ~ 9.0	135	0 ~ 4	27 ~ 57	26	HDP-09	3.9	55,890		
2546 10509165	<b>-165CF</b>	2.5 ~ 9.0	165	0 ~ 4	27 ~ 57	26	HDP-09	4.0	57,750		
2546 10509195	<b>-195CF</b>	2.5 ~ 9.0	195	0 ~ 4	27 ~ 57	26	HDP-09	4.1	59,000		
2546 10509225	<b>-225CF</b>	2.5 ~ 9.0	225	0 ~ 4	27 ~ 57	26	HDP-09	4.2	60,240		
2546 10509255	<b>-255CF</b>	2.5 ~ 9.0	255	0 ~ 4	27 ~ 57	26	HDP-09	4.3	60,850		

商品コード Code	型式 Model	d	L	B	L1	D1	キャップ Nut	kg	—	コレット Collet	スパナ Spanner
2546 10512090	<b>BT50 -HDC12A -90CF</b>	2.5 ~ 12.0	90	0 ~ 5	33 ~ 47	32	HDP-12	3.7	56,510	FDC-12	S-3L
2546 10512105	<b>-105CF</b>	2.5 ~ 12.0	105	0 ~ 5	33 ~ 62	32	HDP-12	3.8	57,130		
2546 10512120	<b>-120CF</b>	2.5 ~ 12.0	120	0 ~ 5	33 ~ 69	32	HDP-12	3.9	57,750		
2546 10512135	<b>-135CF</b>	2.5 ~ 12.0	135	0 ~ 5	33 ~ 69	32	HDP-12	4.0	58,370		
2546 10512165	<b>-165CF</b>	2.5 ~ 12.0	165	0 ~ 5	33 ~ 69	32	HDP-12	4.1	60,240		
2546 10512195	<b>-195CF</b>	2.5 ~ 12.0	195	0 ~ 5	33 ~ 69	32	HDP-12	4.2	61,480		
2546 10512225	<b>-225CF</b>	2.5 ~ 12.0	225	0 ~ 5	33 ~ 69	32	HDP-12	4.3	62,720		
2546 10512255	<b>-255CF</b>	2.5 ~ 12.0	255	0 ~ 5	33 ~ 69	32	HDP-12	4.4	63,960		
2546 10516090	<b>-HDC16A -90CF</b>	3.5 ~ 16.0	90	0 ~ 6	38 ~ 47	36	HDP-16	3.7	58,000	FDC-16	S-4L
2546 10516105	<b>-105CF</b>	3.5 ~ 16.0	105	0 ~ 6	38 ~ 62	36	HDP-16	3.8	58,620		
2546 10516120	<b>-120CF</b>	3.5 ~ 16.0	120	0 ~ 6	38 ~ 77	36	HDP-16	3.9	59,240		
2546 10516135	<b>-135CF</b>	3.5 ~ 16.0	135	0 ~ 6	38 ~ 82	36	HDP-16	4.0	59,860		
2546 10516165	<b>-165CF</b>	3.5 ~ 16.0	165	0 ~ 6	38 ~ 82	36	HDP-16	4.2	61,730		
2546 10516195	<b>-195CF</b>	3.5 ~ 16.0	195	0 ~ 6	38 ~ 82	36	HDP-16	4.4	62,970		
2546 10516225	<b>-225CF</b>	3.5 ~ 16.0	225	0 ~ 6	38 ~ 82	36	HDP-16	4.6	64,210		
2546 10516255	<b>-255CF</b>	3.5 ~ 16.0	255	0 ~ 6	38 ~ 82	36	HDP-16	4.8	65,450		
2546 10522105	<b>-HDC22A -105CF</b>	3.5 ~ 22.0	105	0 ~ 8	47 ~ 60	46	HDP-22	4.0	63,220	FDC-22	S-5L
2546 10522120	<b>-120CF</b>	3.5 ~ 22.0	120	0 ~ 8	47 ~ 75	46	HDP-22	4.2	63,830		
2546 10522135	<b>-135CF</b>	3.5 ~ 22.0	135	0 ~ 8	47 ~ 90	46	HDP-22	4.3	65,080		
2546 10522150	<b>-150CF</b>	3.5 ~ 22.0	150	0 ~ 8	47 ~ 103	46	HDP-22	4.4	66,320		
2546 10522165	<b>-165CF</b>	3.5 ~ 22.0	165	0 ~ 8	47 ~ 103	46	HDP-22	4.6	66,940		
2546 10522195	<b>-195CF</b>	3.5 ~ 22.0	195	0 ~ 8	47 ~ 103	46	HDP-22	4.8	68,190		
2546 10522225	<b>-225CF</b>	3.5 ~ 22.0	225	0 ~ 8	47 ~ 103	46	HDP-22	5.0	69,430		
2546 10522255	<b>-255CF</b>	3.5 ~ 22.0	255	0 ~ 8	47 ~ 103	46	HDP-22	5.2	70,670		

- コレット、スパナ、セミドライ加工用プリセットスクリューは別途ご注文下さい。  
標準仕様プリセットスクリューは付属しております。
  - クーラントコレット (FDC-OH、C、MS) とタング付刃具併用時の最低挿入長は P.097 を参照下さい。
  - L1 はプリセットスクリューを使用した時の値です。
  - キャップの締め付けトルクに関しては、P.554 を参照ください。
- Collet, spanner, preset screw for semi-dry processing are sold separately. Standard preset screw is included.
  - Refer to P. 097 for minimum tool insertion length in case of using our coolant collets (OH,C or MS).
  - L1 indicates dimension when using with a preset screw.
  - See P. 554 for standard tightening torque.

コレット Collet P. 092	スパナ Spanner P. 098	プリセットスクリュー Preset screw P. 100
		

#### ご注文例 Ordering Example

### BT40 - HDC09A - 105CF

シャンクサイズ シャンク最大径 突き出し長さ (L)  
Shank size Max. collet I.D. Projection length

BT  
AHO-A  
HSK-A/E/F/C  
HSK-T  
C  
UTS  
ST  
専用機  
関連機器  
プッシュ・メントリ

ミリングチャック  
Milling Chuck

コレットホルダ  
Collet Holder

ゼロホルダ  
Zero Holder

ハイドロチャック  
Hydraulic Chuck

シリンカチャック  
Shrink Fit

タッピングチャック  
Tapping Chuck

アーバ類  
Arbors

マルチホアソーリング  
Multibore tool system

機能付きホルダ  
Function Holder

SPEEDIO 用  
ターニングツール  
Turning Tools for SPEEDIO

リテンションスタッド  
Retention Stud

シャンク規格  
Tool Shank Dimensions